



रेलवे भर्ती बोर्ड (RRB)

रेलवे रीजनिंग

रेलवे भर्ती परीक्षा - RPF CONSTABLE / SI, ALP, GROUP-D, NTPC हेतु उपयोगी

सम्पूर्ण प्रैक्टिस वर्क बुक



INDEX

SR. NO.	TOPIC NAME	PAGE NO.
1	Analogy	
2	CODING-DECODING	
3	Classification	
4	Series	
5	Missing Number/Letter/Term/Figure	
6	Direction Test	
7	Arithmetical Operations	
8	Venn Diagram	
9	Problems based on Diagram	
10	Puzzle Test	
11	Syllogism	
12	Statement and Conclusion	
13	Statement and Assumption/Operations	
14	Data Sufficiency	
15	Sequence and Sitting Arrangement	
16	Calendar/Clock	
17	Formation and Division of figure	
18	Lines and Figures counting	
19	Water and Mirror Image	
20	Miscellaneous	

1.

समानता (ANALOGY)

1. उस विकल्प का चयन करें जो तीसरे शब्द से ठीक उसी तरह सम्बन्धित है जिस प्रकार दूसरा शब्द पहले से सम्बन्धित है- त्वचा : बाल :: भूमि : ?

Select the option which is related to the third word in the same way as the second word is related to the first – Skin : Hair :: Land : ?

- | | |
|-----------------|--------------------|
| a) अयस्क
ore | b) धूल
dust |
| c) घास
Grass | d) खनिज
mineral |

2. उस पद का चयन करें, जो तीसरे पद से ठीक उसी तरह संबंधित है, जिस प्रकार दूसरा पद पहले पद से संबंधित है। सुई : टांका :: चाकू : ?

Select the term which is related to the third term in the same way as the second term is related to the first term. Needle : Stitch :: Knife : ?

- | | |
|-------------------|--------------------|
| a) ब्लेड
blade | b) मक्खन
butter |
| c) कट
Cut | d) शार्प
sharp |

3. उस विकल्प का चयन करें, जिसका तीसरे शब्द से वही संबंध है, जैसा कि दूसरे शब्द का पहले शब्द से है। पेट्रोल : गाड़ी :: बिजली : ?

Select the option which has the same relationship with the third word as the second word has with the first word. Petrol : Car :: Electricity : ?

- | | |
|-----------------------|-----------------|
| a) माल
Goods | b) बल्ब
bulb |
| c) अंधेरा
Darkness | d) कक्ष
room |

4. उस विकल्प का चयन करें जो तीसरे पद से उसी प्रकार संबंधित है जिस प्रकार दूसरा पद पहले पद से संबंधित है। हरा : रंग :: सेब : –

Select the option that is related to the third term in the same way as the second term is related to the first term. Green : Color :: Apple :

- | | |
|-----------------|-------------------|
| a) फल
Fruit | b) मिठाई
Sweet |
| c) गोल
Round | d) लाल
Red |

5. उस विकल्प का चयन करें जिसका तीसरे शब्द से वही संबंध है, जो दूसरे शब्द का पहले शब्द से है। कार्य : प्रयास :: सोना : ?

Select the option which has the same relationship with the third word as the second word has with the first word. Work : Effort :: Gold : ?

- | | |
|-----------------|----------------------|
| a) उठना
Rise | b) मुक्ति
Freedom |
| c) आराम
Rest | d) समीप
near |

6. समरूप जोड़ी का पता लगाएं। गेंद:फेंकना :: :
Find the identical pair. Ball: Throwing :: :

- | | |
|---------------------------------|---|
| a) कुत्ता : थपथपाना
Dog: pat | b) हॉकी : गेंद
hockey: ball |
| c) गेंद : बल्ला
ball: bat | d) फुटबॉल : किक करना
football: kicking |

7. उस विकल्प का चयन करें जो तीसरे पद से उसी प्रकार सम्बन्धित है, जिस प्रकार दूसरा पद पहले पद से संबंधित है? कवि : कविता : मोची:?

Select the option which is related to the third term in the same way as the second term is related to the first term? Poet: Poem: Cobbler:?

- | | |
|----------------------|---------------------|
| a) मांस
the meat | b) जूते
Shoes |
| c) मोजे
the socks | d) कपड़े
Clothes |

8. उस विकल्प का चयन करें, जो तीसरे शब्द से उसी प्रकार संबंधित है, जैसा कि पहला शब्द दूसरे शब्द से है। लोहा : Fe : चाँदी : ?

Select the option which is related to the third word in the same way as the first word is to the second word. Iron : Fe : Silver : ?

- | | |
|-------|-------|
| a) Na | b) Cl |
| c) Ag | d) K |

9. उस विकल्प का चयन करें जो पहले शब्द से उसी प्रकार संबंधित है, जैसा कि चौथे शब्द का तीसरे शब्द से है। मोनार्क: _____ :: एनाकोंडा : कोबरा

Select the option which is related to the first word in the same way as the fourth word is to the third word. Monarch : _____ :: Anaconda : Cobra

- | | |
|-------------|----------|
| a) बटरफ्लाई | b) क्रीन |
|-------------|----------|

Butterfly queen
c) रॉयल d) वेनम
Royal Venom

10. उस विकल्प का चयन करें जो तीसरे पद से ठीक उसी तरह संबंधित है जिस प्रकार दूसरा पद पहले पद से संबंधित है। रसायन विज्ञान:परमाणु :: जीव विज्ञान:?

Select the option which is related to the third term in the same way as the second term is related to the first term. Chemistry:Atoms::Biology:?

a) अणु b) न्यूरॉन
molecule neuron
c) बायोमेट्रिक्स d) कोशिकाएं
biometrics cells

11. उस विकल्प का चयन करें जो दूसरे शब्द से ठीक उसी तरह संबंधित है जिस प्रकार तीसरा शब्द चौथे शब्द से संबंधित है-
..... : Spider :: Barrack : Soldier

Select the option which is related to the second word in the same way as the third word is related to the fourth word - : Spider :: Barrack : Soldier

a) Nest b) Hive
c) Barn d) Web

12. उस विकल्प का चयन करें जो तीसरे शब्द से उसी प्रकार संबंधित है, जैसा कि पहला शब्द दूसरे शब्द से संबंधित है। पृथ्वी : नीला :: मंगल ग्रह : _____?

Select the option which is related to the third word in the same way as the first word is related to the second word. Earth : Blue :: Mars : _____?

a) काला b) लाल
Black Red
c) हरा d) भूरा
Green brown

13. उस विकल्प का चयन करें जिसका तीसरे शब्द से वही संबंध है, जो कि दूसरे शब्द का पहले शब्द से है। रंगमंच : मनोरंजन :: मंदिर : ?

Select the option which has the same relationship with the third word as the second word has with the first word. Theatre: Entertainment:: Temple: ?

a) लोग b) देव
People God
c) रहना d) पूजा
stay Prayer

14. दिए गए विकल्पों में से युग्म चुनें जो पहले युग्म के शब्दों की भांति आपस में संबंधित हो- गंवार : सभ्य : :

Choose the pair from the given alternatives which is related to each other like the words of the first pair - Uncivilized : Civilized : :

a) निर्दयी : वीर b) जंगली : जानवर
ruthless: brave wild: animal
c) अंधेरा : रोशनी d) निरक्षर : किताब
darkness: light illiterate: book

15. दिए गए विकल्पों में से यह युग्म चुनें जो पहले युग्म के शब्दों की भांति आपस में संबंधित हो: पर्वत : ऊंचाई :: :

Select the pair from the given alternatives which is related like the words of the first pair: Mountain : Height :: :

a) नदी : पानी b) गुफा : गहराई
river: water Cave: depth
c) घाटी : सुंदरता d) चांद : परछाई
Valley: Beauty Moon: Shadow

16. मुस्कान : हंसी : रोना के लिए सही विकल्प ज्ञात करें।
Find the correct option for smile: laugh: cry.

a) तेवर : क्रोध : रोष b) छूना : पकड़ना : छोड़ना
Attitude: Anger: Fury touch: hold: release
c) खड़ा होना : सोना : खेलना d) शाम : रात : दिन
standing: sleeping: playing evening: night: day

17. दिए गए विकल्पों में से युग्म चुनें जो युग्म के शब्दों की भांति आपस में संबंधित हो- चाक : ब्लैकबोर्ड :: :

Select the pair from the given alternatives which is related like the words in the pair - Chalk : Blackboard : : :

a) दरवाजा : हैंडल b) स्याही : कागज
door: handle ink: paper
c) टाइप : पेंट d) टेबल : कुर्सी
Type: Paint table: chair

18. दी गई समरूपता के आधार पर, दिए गए विकल्पों में से नहीं दिया शब्द युग्म ज्ञात करें। माता: बच्चा :: बादल : ?

On the basis of given similarity, find the not given word pair from the given alternatives. Mother : Child :: Cloud : ?

a) बारिश b) बिजली
Rain Electricity
c) पानी d) मौसम
Water Season

19. पक्षी : पंख :: मछली : ?
Bird : Feather :: Fish : ?

a) गलफड़ा b) सर
gills Sir
c) मीनपंख d) पैर
fish fin Feet

20. सख्त : पत्थर :: नरम : ?
Hard : Stone :: Soft : ?

- | | |
|---------|-----------------|
| a) पंख | b) चमक (शार्इन) |
| Wing | Shine |
| c) चाँद | d) बालू |
| Moon | Sand |

21. सख्त : पत्थर :: नरम : ?
Hard : Stone :: Soft : ?

- | | |
|---------|-----------------|
| a) पंख | b) चमक (शार्इन) |
| Wing | Shine |
| c) चाँद | d) बालू |
| Moon | Sand |

22. पुस्तक : लेखक :: फर्नीचर : ?
Book : Author :: Furniture : ?

- | | |
|----------|----------------------|
| a) यंत्र | b) वुडकटर (लकड़हारा) |
| machine | woodcutter |
| c) लकड़ी | d) कारपेन्टर |
| Wood | carpenter |

23. ज्वार-भाटा : समुद्र :: ? : नदी
Tide : Sea :: ? : River

- | | |
|-----------|------------------|
| a) बाँध | b) पनबिजली |
| dam | hydroelectricity |
| c) किनारा | d) अंतरप्रवाह |
| Edge | Interflow |

24. सर्वाधिक उपयुक्त विकल्प को चुनकर सादृश्य पूरा करें- चावल : कार्बोहाइड्रेट :: अंकुरित : ?
Complete the analogy by choosing the most appropriate option – Rice : Carbohydrate :: Sprouts : ?

- | | |
|----------|------------|
| a) जल | b) प्रोटीन |
| Water | protein |
| c) ऊष्मा | d) वसा |
| heat | fat |

25. उस विकल्प का चयन करें जो नीचे दिये गए जोड़े जैसा संबंध दर्शाता हो न्यूनतम : अधिकतम
Select the option that shows the relationship of the pair given below Minimum : Maximum

- | | |
|---------------------------|--------------------|
| a) सबसे खराब : सबसे अच्छा | b) खुश : प्रसन्न |
| worst : best | happy : pleased |
| c) पहला : दूसरा | d) दुःखी : क्रोधित |
| first : second | sad : angry |

26. पहली जोड़ी में दिए गए शब्दों के समान नीचे दिए गए विकल्पों में से संबंधित जोड़ी को चुनें। भारत : बाघ : अमरीका :

Select the related pair from the options given below that are similar to the words given in the first pair.
India : Tiger : America :

- | | |
|--------------|--------------|
| a) यूनिकॉर्न | b) बाल्ड ईगल |
| unicorn | bald eagles |
| c) तुरूल | d) ड्रक |
| Turul | druk |

27. पहली जोड़ी में दिए गए शब्दों के समान दिए गए विकल्पों में से संबंधित जोड़ी को चुनें। भारत : रूपया :: दक्षिण अफ्रीका :
Select the related pair from the given alternatives similar to the words given in the first pair. India : Rupee :: South Africa :

- | | |
|----------|---------|
| a) डॉलर | b) रैंड |
| Dollar | rand |
| c) पाउंड | d) फेंक |
| pound | throw |

28. जल : समुद्र :: बर्फ : ?
Water : Sea :: Ice : ?

- | | |
|--------------|----------|
| a) पहाड़ | b) हिमनद |
| Mountain | glacier |
| c) ओलावृष्टि | d) चोटी |
| hailstorm | braid |

29. गौरैया : दाना :: रेशम का कीड़ा : ?
Sparrow : Grain :: Silkworm : ?

- | | |
|----------|----------|
| a) मैपल | b) पाइन |
| maple | pine |
| c) मलबरी | d) सिल्क |
| mulberry | silk |

30. नेत्र : आँसू :: :
Eyes : Tears :: :

- | | |
|----------------|----------------------|
| a) समुद्र : जल | b) ज्वालामुखी : लावा |
| sea : water | Volcano : Lava |
| c) हृदय : धमनी | d) भूख : ब्रेड |
| heart : artery | Hunger : Bread |

31. ताप : शीतल :: : दूसरे सही युग्म का उपलब्ध विकल्पों से चयन करें:
Temperature : Cool :: : Select the second correct pair from the available options:

- | | |
|-----------------|-----------------|
| a) विशाल : बड़ा | b) पतला : मोटा |
| Vishal : Big | Thin fat |
| c) लंबा : ऊँचा | d) पुरुष : शिशु |
| tall : high | Man : Baby |

32. सादृश्यता को पूरा करो- शोक : खुशी :: संशय :

Complete the analogy – Grief : Happiness :: Doubt :

- | | |
|---------------|-----------|
| a) अज्ञान | b) दुःख |
| ignorance | Sadness |
| c) संशयरहित | d) कायरता |
| without doubt | cowardice |

33. उस विकल्प का चयन करें जो तीसरे पद से ठीक उसी प्रकार से संबंधित है, जैसे कि दूसरा पद पहले पद से संबंधित है- कार्य : जूल :: पावर :

Select the option which is related to the third term in the same way as the second term is related to the first term – Work : Joule :: Power :

- | | |
|--------|----------|
| a) ओम | b) वॉल्ट |
| Om | vault |
| c) वाट | d) शक्ति |
| wait | Power |

34. नीचे दिए गए विकल्पों में से संबंधित शब्द का चयन करें: परिवहन : माल :: बैंक :

Select the related word from the options given below: Transport : Goods :: Bank :

- | | |
|----------|----------|
| a) धन | b) रूपये |
| Wealth | Rupees |
| c) पाउंड | d) डॉलर |
| pound | Dollar |

35. नीचे दिए शब्दों के जोड़े में से समरूप शब्द-युग्म का चयन करें। संक्रांति : आंध्र प्रदेश

Select the similar word-pair from the pairs of words given below. Sankranti: Andhra Pradesh

- | | |
|------------------------|-----------------------|
| a) ओणम : केरल | b) भांगड़ा : पंजाब |
| Onam: Kerala | Bhangra: Punjab |
| c) क्रिसमस : क्रिश्चंस | d) कथक : उत्तर प्रदेश |
| Christmas: Christians | Kathak: Uttar Pradesh |

36. दिए गए विकल्पों में से संबंधित शब्द का चयन करिए: पहिया : तिल्ली :: पंखा :

Select the related word from the given alternatives: Wheel : Spleen :: Fan :

- | | |
|----------|---------|
| a) चक्कर | b) हवा |
| dizzy | the air |
| c) पंख | d) मोटर |
| Wing | Motor |

37. निम्नलिखित विकल्पों में से संबंधित शब्द जोड़ी का चयन करें। हंस : हंसो :: _____

Select the related word pair from the following options. Laugh : Laugh :: _____

- | | |
|-------------------|------------------|
| a) मोर्छों : मोजा | b) कमीजों : कमीज |
|-------------------|------------------|

socks : stocking

shirts: shirts

c) जैकेटों : जैकेट

d) पतलून : पतलूनों

jackets: jackets

trousers: trousers

38. दिए गए विकल्पों में से सही समरूप जोड़ी का चयन करें। बढ़ई : हथौड़ी

Select the correct identical pair from the given options. carpenter: hammer

- | | |
|-------------------|-------------------------|
| a) क्रेन : बिल्डर | b) कंप्यूटर : लेखक |
| crane :builder | Computer: Author |
| c) नलसाज : पाना | d) कुल्हाड़ी : लकड़हारा |
| Plumber: Pana | Ax : Woodcutter |

39. कौन सा शब्द नीचे दिए गए संबंध को सर्वोत्तम ढंग से पूर्ण करेगा? होटल : मेन्यू :: पुस्तकालय : ?

Which word will best complete the relationship given below? Hotel : Menu :: Library : ?

- | | |
|----------------------|-----------|
| a) पुस्तकालयाध्याक्ष | b) किताब |
| Librarian | Book |
| c) शेल्फ | d) कैटलॉग |
| shelf | Catalog |

40. कौन सा शब्द नीचे दिए गए संबंध को सर्वोत्तम ढंग से पूर्ण करेगा? अनाज : ढेर :: कागज : ?

Which word will best complete the relationship given below? Grain : Stack :: Paper : ?

- | | |
|------------|---------|
| a) संग्रहण | b) ढेर |
| storage | heap |
| c) बण्डल | d) तंतु |
| the bundle | fiber |

41. कौन सा शब्द नीचे दिए गए संबंध को सर्वोत्तम ढंग से पूर्ण करेगा? प्रकाश : अंधा :: भाषण : ?

Which word will best complete the relationship given below? Light : Blind :: Speech : ?

- | | |
|----------|----------|
| a) गूंगा | b) भाषा |
| Dumb | Language |
| c) जीभ | d) आवाज |
| Tongue | Tongue |

42. कौन सा शब्द नीचे दिए गए संबंध को सही तरीके से पूर्ण करेगा? जापान : ग्रीन तीतर :: भारत : ?

Which word will correctly complete the relationship given below? Japan : Green Pheasant :: India : ?

- | | |
|---------|-----------|
| a) तोता | b) एमु |
| Parrot | emu |
| c) मोर | d) गौरिया |
| Peacock | sparrow |

43. कौन सा शब्द नीचे दिए गए संबंध को सही तरीके से पूर्ण करेगा?
हाइग्रोमीटर : आद्रता :: बैरोमीटर : ?

Which word will correctly complete the relationship given below? Hygrometer : Humidity :: Barometer : ?

- | | |
|-------------|----------|
| a) गति | b) दबाव |
| motion | Pressure |
| c) तापमान | d) धारा |
| temperature | Stream |

44. उस शब्द युग्म को चुनें जो नीचे दिए गए युग्म के समान संबंध दर्शाते हैं। हैजा : पानी

Select the word pair that shows the same relationship as the pair given below. cholera: water

- | | |
|--------------------|-------------------|
| a) मलेरिया : मच्छर | b) बिल्ली : प्लेग |
| Malaria: Mosquito | Cat: Plague |
| c) जहर : मौत | d) दवा : रोग |
| Poison: Death | Medicine: Disease |

45. कौन सा शब्द नीचे दिए गए संबंध को सर्वोत्तम ढंग से पूर्ण करेगा?
पर्वत : घाटी :: दुश्मन : ?

Which word will best complete the relationship given below? Mountain : Valley :: Enemy : ?

- | | |
|----------|------------|
| a) अनजान | b) निर्दयी |
| Stranger | Ruthless |
| c) दोस्त | d) देश |
| Friend | Country |

46. कौन सा शब्द नीचे दिए गए संबंध को सर्वोत्तम ढंग से पूर्ण करेगा?
चेहरा : अभिव्यक्ति :: हाथ : ?

Which word will best complete the relationship given below? Face:Expression::Hand:?

- | | |
|----------------|----------|
| a) हाथ मिलाना | b) इशारा |
| to shake hands | warning |
| c) चित्रकारी | d) काम |
| painting | Work |

47. कौन सा शब्द नीचे दिए गए संबंध को सर्वोत्तम ढंग से पूर्ण करेगा?
घन : वर्ग :: वर्ग : ?

Which word will best complete the relationship given below? Cube : Square :: Square : ?

- | | |
|------------|----------|
| a) त्रिभुज | b) रेखा |
| triangle | Line |
| c) चाप | d) बिंदु |
| arc | point |

48. कौन सा शब्द नीचे दिए गए संबंध को सर्वोत्तम ढंग से पूर्ण करेगा?
जंगल : चिड़ियाघर :: समुद्र : ?

Which word will best complete the relationship given below? Forest : Zoo :: Sea : ?

- | | |
|------------|------------|
| a) बंदरगाह | b) एकेरियम |
| Port | aquarium |
| c) पानी | d) मछली |
| Water | fish |

49. उस युग्म का चयन करें, जो नीचे दिए गए युग्म के समान संबंध प्रदर्शित करता है। पृथ्वी : सूर्य

Select the pair which shows the same relationship as the pair given below. Earth: Sun

- | | |
|-------------------------|---------------------|
| a) ब्रह्मांड : अंतरिक्ष | b) चंद्रमा : पृथ्वी |
| universe: space | Moon: Earth |
| c) सूर्य : आकाशगंगा | d) मंगल : बृहस्पति |
| Sun: Milky Way | Mars: Jupiter |

50. Charminar : India :: Pyramid : ? कौन सा शब्द नीचे दिए गए संबंध को सर्वोत्तम ढंग से पूर्ण करेगा ?

Charminar : India :: Pyramid : ? Which word will best complete the relationship given below?

- | | |
|------------|------------|
| a) Canada | b) Egypt |
| c) Vatican | d) England |

51. कौन सा शब्द नीचे दिए गए संबंध को सही तरीके से पूर्ण करेगा ?
सुई : सिलाई करना :: चाकू : ?

Which word will correctly complete the relationship given below? Needle : Sewing :: Knife : ?

- | | |
|----------|----------|
| a) खाना | b) टना |
| Eat | Cutting |
| c) चलाना | d) पीसना |
| drive | grind |

52. निम्नलिखित सादृश्य को पूरा करने के लिए सबसे उपयुक्त विकल्प चुनें। पेन :: लिखना :: चाकू :: ?

Choose the most appropriate option to complete the following analogy. Pen :: Writing :: Knife :: ?

- | | |
|----------|-------------|
| a) जोड़ | b) बंद करना |
| Joint | to close |
| c) काटना | d) हत्या |
| Cutting | the killing |

53. उस विकल्प का चयन करें जो तीसरे पद से उसी प्रकार संबंधित है, जैसे दूसरा पद पहले से संबंधित है। बिल्ली : बिल्ली का बच्चा :: भेड़ : ?

Select the option that is related to the third term in the same way as the second term is related to the first. Cat : Kitten :: Sheep : ?

- | | |
|--------------------|-----------|
| a) हिरनी का बच्चा | b) मेमना |
| baby deer | lamb |
| c) मेंढकी का बच्चा | d) लार्वा |
| baby frog | larva |

54. उस शब्द का चयन करें, जो तीसरे शब्द से उसी प्रकार संबंधित है जिस प्रकार दूसरा शब्द पहले शब्द से संबंधित है। मकान : घर :: दोष : (a)

Select the word which is related to the third word in the same way as the second word is related to the first word. House : House :: Fault : (a)

- | | |
|--------------|----------|
| a) भीड़ | b) सदोष |
| Crowd | faulty |
| c) मान लीजिए | d) शांति |
| accept it | Calmness |

55. उस विकल्प का चयन करें जो तीसरे पद से उसी प्रकार संबंधित है, जैसे दूसरा पद पहले से संबंधित है। ओडोमीटर : गति :: एमीटर : ?

Select the option that is related to the third term in the same way as the second term is related to the first. Odometer : Speed :: Ammeter : ?

- | | |
|--------------|------------|
| a) द्रव्यमान | b) भूकंप |
| Mass | Earthquake |
| c) करंट | d) वायु |
| Current | Air |

56. उस शब्द का चयन करें जो तीसरे शब्द से उसी तरह संबंधित है जिस तरह दूसरा शब्द पहले शब्द से है। हॉकी : मैदान :: बैडमिंटन : ?

Select the word which is related to the third word in the same way as the second word is to the first word: Hockey : Ground :: Badminton : ?

- | | |
|-----------|-------------|
| a) अखाड़ा | b) स्टेडियम |
| arena | stadium |
| c) पिच | d) कोर्ट |
| pitch | court |

57. उस विकल्प का चयन करें जो तीसरे पद से उसी प्रकार संबंधित है, जैसे दूसरा पद पहले से संबंधित है। जापान : येन :: कोरिया : ?

Select the option that is related to the third term in the same way as the second term is related to the first. Japan : Yen :: Korea : ?

- | | |
|----------|----------|
| a) वान | b) डॉलर |
| one | Dollar |
| c) पाउंड | d) भाट |
| pound | minstrel |

58. उस विकल्प का चयन करें जिसका तीसरे शब्द से वही संबंध है, जैसा कि दूसरे शब्द का पहले शब्द से है। आर्मी : सैनिक :: गैलेक्सी :

Select the option which has the same relationship with the third word as the second word has with the first word. Army: Soldier: Galaxy

- | | |
|-----------|-------------|
| a) एलियंस | b) आकाशगंगा |
|-----------|-------------|

aliens

Galaxy

c) ग्रह

d) मॉस्टर्स

Planet

monsters

59. उस विकल्प का चयन करें जिसका तीसरे शब्द से वही संबंध है, जैसा कि दूसरे शब्द का पहले शब्द से है। प्रार्थना : मंदिर :: रसोइया : ?

Select the option which has the same relationship with the third word as the second word has with the first word. Prayer : Temple :: Cook : ?

- | | |
|---------|----------|
| a) रसोई | b) करछुल |
| Kitchen | ladle |
| c) कुकर | d) चावल |
| cooker | Rice |

60. उस पद का चयन कीजिए जो तीसरे पद से उसी तरह संबंधित है जिस तरह दूसरा पद पहले पद से है। जापान: टोक्यो :: चीन: ?

Select the term which is related to the third term in the same way as the second term is to the first term? Japan: Tokyo:: China: ?

- | | |
|-----------|--------------|
| a) ओसलो | b) नई दिल्ली |
| get wet | New Delhi |
| c) बीजिंग | d) हवाना |
| Beijing | Havana |

61. उस शब्द का चयन कीजिए जो तीसरे शब्द से उसी प्रकार संबंधित है जिस प्रकार दूसरा शब्द पहले शब्द से संबंधित है। कुर्सी : फर्नीचर :: शर्ट : ?

Select the word which is related to the third word in the same way as the second word is related to the first word. Chair : Furniture :: Shirt : ?

- | | |
|------------|------------|
| a) इंसेक्ट | b) गारमेट |
| insect | garment |
| c) ड्रेपरी | d) क्राकरी |
| drapery | crockery |

62. उस विकल्प का चयन करें जिसका तीसरे शब्द से वही सम्बन्ध है, जैसा कि दूसरे शब्द का पहले शब्द से है। समझ : तर्क :: डुपे :

Select the option which has the same relationship with the third word as the second word has with the first word. Understanding : Reasoning :: Dupe :

- | | |
|--------------|-------------|
| a) बनाए रखें | b) कॉन |
| maintain | Who |
| c) प्रबंधित | d) नियंत्रण |
| managed | Control |

63. उस विकल्प का चयन करें जिसका तीसरे शब्द से वही संबंध है, जैसा कि दूसरे शब्द का पहले शब्द से है। ध्वनि : कान :: खुशबू : ?

Select the option which has the same relationship with the third word as the second word has with the first word. Sound : Ear :: Fragrance : ?

- | | |
|----------|----------|
| a) सोच | b) नाक |
| Thinking | nose |
| c) गंध | d) महसूस |
| dirt | Feel |

64. जैसे दूसरा पद पहले पद से संबंधित है समान रूप से तीसरे पद से संबंधित पद का चुनाव करें। चुम्बकीय क्षेत्र : ओर्स्टेड :: शक्ति : ?

Just as the second term is related to the first term, choose a term that is similarly related to the third term. Magnetic Field : Oersted :: Strength : ?

- | | |
|---------|----------|
| a) लीटर | b) मीटर |
| liter | meter |
| c) वॉट | d) वोल्ट |
| watt | volt |

65. उस शब्द का चयन करें, जो तीसरे पद से वैसे ही संबंधित है जैसे कि दूसरा पद पहले पद से संबंधित है। पेट्रोल : कार :: विद्युत :

Select the word which is related to the third term in the same way as the second term is related to the first term. Petrol : Car :: Electricity :

- | | |
|-----------|---------|
| a) अंधेरा | b) कमरा |
| Darkness | room |
| c) वस्तु | d) बल्ब |
| object | bulb |

66. उस विकल्प का चयन करें, जो तीसरे शब्द से ठीक उसी तरह संबंधित है जिस प्रकार दूसरा शब्द पहले शब्द से संबंधित है। गर्म : ठंडा : बोलना : ?

Select the option which has the same relationship with the third word as the second word has with the first word. Sound : Ear :: Fragrance : ?

- | | |
|---------------|-------------|
| a) शांतचित्त | b) शांत (म) |
| peaceful mind | quiet (m) |
| c) चलना | d) मौन |
| Walking | silence |

67. उस पद का चयन करें जो तीसरे शब्द से ठीक उसी तरह संबंधित है जिस प्रकार दूसरा पद पहले पद से संबंधित है। कलाई : घड़ी :: उँगली :

Select the term which is related to the third term in the same way as the second term is related to the first term. Wrist : Watch :: Finger :

- | | |
|-----------|-----------|
| a) जोड़ | b) अँगूठी |
| Joint | ring |
| c) अँगूठा | d) नाखून |
| Thumb | Nails |

68. उस विकल्प का चयन करें जो तीसरे शब्द से ठीक उसी तरह संबंधित है जिस प्रकार दूसरा शब्द पहले शब्द से संबंधित है। काँच : पारदर्शी :: लकड़ी : —

Select the option which is related to the third word in the same way as the second word is related to the first word. Glass : Transparent :: Wood : —

- | | |
|----------|--------------|
| a) पेंट | b) फर्नीचर |
| Paint | Furniture |
| c) ब्लॉक | d) अपारदर्शी |
| block | Opaque |

69. उस पद का चयन करें जो तीसरे शब्द से ठीक उसी तरह संबंधित है जिस प्रकार दूसरा पद पहले पद से संबंधित है— Close : Open : : Cut :

Select the term which is related to the third term in the same way as the second term is related to the first term – Close : Open : : Cut :

- | | |
|-----------|-----------|
| a) Attach | b) Gel |
| c) Jaw | d) Stitch |

70. उस विकल्प का चयन करें जिसका तीसरे शब्द से वही संबंध है, जैसा कि दूसरे शब्द का पहले शब्द से है। Talk : Chat : : Pour : ?

Select the option which has the same relationship with the third word as the second word has with the first word. Talk : Chat : : Pour : ?

- | | |
|-------------|----------|
| a) Dispense | b) Fall |
| c) Drop | d) Drown |

71. उस पद का चयन कीजिए जो तीसरे पद से उसी प्रकार संबंधित है जिस प्रकार दूसरा पद पहले पद से संबंधित है। Meghalaya: Shilong:: Bihar

Select the term which is related to the third term in the same way as the second term is related to the first term. Meghalaya: Shillong:: Bihar

- | | |
|------------|--------------|
| a) Dishpur | b) Hyderabad |
| c) Lucknow | d) Patna |

72. उस शब्द का चयन करें जो तीसरे शब्द से उसी प्रकार संबंधित है, जिस प्रकार दूसरा शब्द पहले शब्द से संबंधित है। Cry : Sob :: Laugh : ?

Select the word which is related to the third word in the same way as the second word is related to the first word. Cry : Sob :: Laugh : ?

- | | |
|------------|------------|
| a) Exclaim | b) Bellow |
| c) Whoop | d) Chuckle |

73. उस शब्द का चयन करें जो तीसरे शब्द से उसी प्रकार संबंधित है, जिस प्रकार दूसरा शब्द पहले शब्द से संबंधित है। Knife : Butcher : : Scissors :

Select the word which is related to the third word in the same way as the second word is related to the first word. Knife : Butcher :: Scissors :

- a) Hair dresser b) Wood cutter
- c) Mechanic d) Cobbler

74. उस विकल्प का चयन करें जिसका तीसरे शब्द से वही संबंध है, जैसा कि दूसरे शब्द का पहले शब्द से है- Captain : Soldier :: Employer :

Select the option which has the same relationship with the third word as the second word has with the first – Captain : Soldier :: Employer :

- a) Boss b) Director
- c) Employee d) Officer

75. उस विकल्प का चयन करें, जिसका तीसरे शब्द से वही संबंध है, जैसा कि दूसरे शब्द का पहले शब्द से है। Stagnant : Flow :: Clarity : ?

Select the option which has the same relationship with the third word as the second word has with the first word. Stagnant : Flow :: Clarity : ?

- a) Decide b) Delusion
- c) Mission d) Goal

76. उस विकल्प का चयन करें जो तीसरे पद से उसी प्रकार संबंधित है जिस प्रकार दूसरा पद पहले से संबंधित है- Eat : Ate :: Buy :

Select the option which is related to the third term in the same way as the second term is related to the first – Eat : Ate :: Buy :

- a) Brings b) Buys
- c) Bring d) Bought

77. उस विकल्प का चयन करें, जो तीसरे पद से उसी प्रकार संबंधित है, जैसे दूसरा पद पहले से संबंधित है। Race : Track :: Boxing : ?

Select the option which is related to the third term in the same way as the second term is related to the first. Race : Track :: Boxing : ?

- a) Rink b) Ground
- c) Ring d) Tennis

78. उस शब्द का चयन करें, जो तीसरे शब्द से उसी प्रकार सम्बन्धित है, जैसा कि दूसरा शब्द पहले शब्द से सम्बन्धित है। Mountain : Clouds :: Desert : ?

Select the word which is related to the third word in the same way as the second word is related to the first word. Mountain : Clouds :: Desert : ?

- a) Sand b) Mirage
- c) Water d) Palm

79. 'Miss' का 'Hit' से वही सम्बन्ध है जो 'Late' का से है।

'Miss' is related to 'Hit' in the same way as 'Late' is to

- a) 'Time' b) 'Early'
- c) 'Appointment' d) 'Day'

80. अनुपस्थित शब्द का चयन करें। Lion : Pride :: Wolf : _____? Select the missing word. Lion : Pride :: Wolf : _____?

- a) Pack b) Herd
- c) Pod d) Flock

81. उस विकल्प का चयन करें, जिसका तीसरे शब्द से वही संबंध है, जैसा कि दूसरा शब्द का पहले शब्द से है। Honour : Nobility :: Humiliate :

Select the option which has the same relationship with the third word as the second word has with the first word. Honor : Nobility :: Humiliate :

- a) Eradicate b) Entertain
- c) Disgrace d) Disappear

82. उस शब्द का चयन करें जो तीसरे शब्द से उसी प्रकार संबंधित हो जिस प्रकार दूसरा शब्द पहले शब्द से है। Wrist : Shoulder :: Ankle : _____

Select the word which is related to the third word in the same way as the second word is to the first word: Wrist : Shoulder :: Ankle : _____

- a) Hip b) Knee
- c) Bone d) Joint

83. उस विकल्प का चयन करें जिसका तीसरे शब्द से वही सम्बन्ध है, जैसा कि दूसरे शब्द का पहले शब्द से है। Pay : Receive :: Wash :

Select the option which has the same relationship with the third word as the second word has with the first word. Pay : Receive :: Wash :

- a) Drench b) Soil
- c) Neat d) Clean

84. उस विकल्प का चयन करें जो तीसरे शब्द से उसी प्रकार संबंधित है, जिस प्रकार दूसरा शब्द पहले शब्द से संबंधित है। Prose : Poetry :: Conversation : _____

Select the option which is related to the third word in the same way as the second word is related to the first word. Prose : Poetry :: Conversation : _____

- a) Poem b) Listening
- c) Song d) Language

85. उस विकल्प का चयन करें जिसका तीसरे शब्द से वही संबंध है, जैसा कि दूसरा शब्द का पहले शब्द से है। Petty : Serious :: Yell :

Select the option which has the same relationship with the third word as the second word has with the first word. Petty : Serious :: Yell :

- a) Whisper b) Shout
c) Sing d) Talk
86. उस विकल्प का चयन करें जिसका तीसरे शब्द से वही संबंध है, जैसा कि दूसरा शब्द पहले से सम्बन्धित है। Mend : Patch :: Bend : ?
Select the option which has the same relationship with the third word as the second word is related with the first. Mend : Patch :: Bend : ?
a) Mould b) Direction
c) Create d) Twist
87. प्रथम दो शब्दों के बीच संबंध के आधार पर नहीं दिया गया शब्द ज्ञात करें। FISHES : AQUARIUM :: BIRDS :
Find the missing word based on the relationship between the first two words. FISHES : AQUARIUM :: BIRDS :
a) AVIARY b) APIARY
c) BYRE d) DREY
88. प्रथम दो शब्दों के बीच संबंध के आधार पर नहीं दिया गया शब्द ज्ञात करें। THE COLOSSEUM : ITALY :: PETRA :
Find the not given word based on the relationship between the first two words THE COLOSSEUM : Italy :: PETRA :
a) MEXICO b) JORDAN
c) GERMANY d) BRAZIL
89. प्रथम दो शब्दों के बीच संबंध के आधार पर नहीं दिया गया शब्द ज्ञात करें। BHARATANATYAM:TAMILNADU::KUCHIPUDI :
Find the missing word based on the relationship between the first two words. BHARATANATYAM:TAMILNADU::KUCHIPUDI :
a) ARUNACHAL PRADESH b) ODISHA
c) ANDHRA PRADESH d) KERALA
90. Error : Blunder :: : Excellent
a) Acceptable b) Excel
c) Unsatisfactory d) Splendid
91. दिए गए विकल्पों में से वह जोड़ा चुनें जो पहले जोड़े के शब्दों की भाँति आपस में संबंधित हो। NESTS : BIRDS :: : LION
Select the pair from the given alternatives which is related like the words of the first pair. NESTS : BIRDS :: : LION
a) DWELLING b) BUSH
c) FOREST d) DEN

92. दिए गए विकल्पों में से वह युग्म चुनें जो पहले युग्म के शब्दों की भाँति आपस में संबंधित हो। WHISKEY : DISTILLERY :: BREAD :
Select the pair from the given alternatives which is related like the words of the first pair. WHISKEY : DISTILLERY :: BREAD :
a) DAIRY b) BREWERY
c) BAKERY d) BARISTA
93. एक समान संबंधों वाला सही विकल्प चुनें- Produce : Waste :: Contrast : ?
Choose the correct option with similar relationships- Produce : Waste :: Contrast : ?
a) Correct b) Match
c) Contradict d) Oppose
94. दिए गए विकल्पों में से शब्द चुनें जो पहले युग्म के शब्दों की भाँति आपस में संबंधित हो। Gram: Grain: Pound:.....
Choose the word from the given alternatives which is related like the words in the first pair. Gram: Grain: Pound:.....
a) Cereals b) Weight
c) Height d) Commodities
95. दी गई समरूपता के आधार पर, दिये गये विकल्पों में से नहीं दिया गया जोड़ा ज्ञात करें- Foot : Toes :: Hand : ?
On the basis of the given similarity, find the missing pair from the given options - Foot : Toes :: Hand : ?
a) Thumb b) Palm
c) Fingers d) Nails
96. दिये गये विकल्पों में से वह जोड़ा चुनें जो आपस में पहले जोड़े के शब्दों की भाँति संबंधित हो- Everest : Peak :: :
From the given alternatives, select the pair which is related to each other like the words of the first pair - Everest : Peak :: :
a) Yamuna : River b) Chilka : Lack
c) Sparrow : Bird d) Jupiter : Planet
97. दिए गए विकल्पों में से वह युग्म चुनें जो पहले युग्म के शब्दों की भाँति आपस में संबंधित हो- Moth : Insect :: Mouse :
From the given options, choose the pair which is related to each other like the words of the first pair - Moth : Insect :: Mouse :
a) Rodent b) Cat
c) Mole d) Rat
98. Night blindness : Sight :: : Speech
a) Talk b) Stutter
c) Speak d) Lecture

99. **Circumvent : Bypass : Comprehensible :**
a) Understandable b) Unclear
c) Grasping d) Apprehended
100. **Avalanche : Ice :: Volcano :**
a) Lava b) Sand
c) Heat d) Earth
101. प्रथम दो शब्दों के मध्य स्थापित संबंध के आधार पर द्वितीय शब्द युग्म का विलुप्त शब्द ज्ञात करें- **TERRESTRIALS : ANTS :: AMPHIBIANS : ...**
On the basis of the relationship established between the first two words, find the extinct word of the second word pair - TERRESTRIALS : ANTS :: AMPHIBIANS : ...
a) FISH b) DOGS
c) FROGS d) SNAILS
102. प्रथम दो शब्दों के मध्य संबंधों के आधार पर दूसरे शब्द युग्म में से विलुप्त शब्द ज्ञात करें- **USA : DOLLAR :: TURKEY :**
On the basis of the relationship between the first two words, find the missing word from the second word pair - USA : DOLLAR :: TURKEY :
a) TAKA b) KYAT
c) LIRA d) BAHT
103. पहली जोड़ी में दिये गए शब्दों के समान दिये गये विकल्पों में से संबंधित जोड़ी को चुनें- **TENNIS : COURT :: BOXING :**
Select the related pair from the given alternatives which are similar to the words given in the first pair - TENNIS : COURT :: BOXING :
a) STADIUM b) RING
c) PITCH d) GROUND
104. पहली जोड़ी में दिए गए शब्दों के समान विकल्पों में से संबंधित जोड़ी को चुनें- **COCK : HEN :: STAG :**
Select the related pair from the alternatives similar to the words given in the first pair - COCK : HEN :: STAG :
a) VIXEN b) HIND
c) GOOSE d) HEIFER
105. पहली जोड़ी में दिए गए शब्दों के समान विकल्पों में से संबंधित जोड़ी को चुनें- **WEST BENGAL : KOLKATA :: MEGHALAYA :**
Select the related pair from the alternatives having similar words to the words given in the first pair - WEST BENGAL : KOLKATA : MEGHALAYA :
a) SHILONG b) DISPUR
c) KOHIMA d) TRIVENDRUM
106. अगर **Artifacts : Museum** ले **Books :**
If Artifacts : Museum ले **Books :**
a) School b) Book Shop
c) Library d) Shelf
107. **Contemporary : Historic ::** : **Ancient**
a) Past b) Classic
c) Modern d) Future
108. यदि **Voltmeter : Voltage**, ले **Ammeter :**
If Voltmeter : Voltage, ले **Ammeter :**
a) Power b) Current
c) Energy d) Pressure
109. **Car : Petrol :: Locomotive :**
a) Engine b) Fire
c) Coal d) Smoke
110. शब्द का पहला जोड़ा एक निश्चित सम्बन्ध रखता है। दूसरे जोड़े को पूरा करने के लिए समान सम्बन्ध का शब्द प्राप्त करो- **River : Bank :: Sea : ?**
The first pair of words has a certain relationship. Find words with similar relationship to complete the second pair - River : Bank :: Sea : ?
a) Shore b) Creek
c) Bay d) Sand
111. उस विकल्प का चयन करें जो तीसरे पद से उसी प्रकार संबंधित है, जैसे दूसरा पद पहले से संबंधित है। **Fish : Shoal :: Goods : _____?**
Select the option that is related to the third term in the same way as the second term is related to the first. Fish : Shoal :: Goods : _____?
a) Items b) Stock
c) Gang d) Mob
112. उस विकल्प का चयन करें, जो तीसरे पद से उसी प्रकार संबंधित है, जैसे दूसरा पद पहले से संबंधित है। **Vacant : Empty :: Sedate : ?**
Select the option which is related to the third term in the same way as the second term is related to the first. Vacant : Empty :: Sedate : ?
a) Calm b) Cat
c) Car d) Defect
113. उस विकल्प का चयन करें जिसका तीसरे शब्द से वही संबंध है, जैसा कि दूसरे शब्द का पहले शब्द से है। **Listen : Understand :: Rest : ?**
Select the option which has the same relationship with the third word as the second word has with the first word. Listen : Understand :: Rest : ?

- a) Remake b) Enjoy
c) Recreate d) Rejuvenate
114. उस विकल्प का चयन करें जिसका तीसरे शब्द से वही संबंध है जैसा कि दूसरा शब्द का पहले शब्द से है। Eradicate : Destroy : Pleasure : ____?
Select the option which has the same relationship with the third word as the second word has with the first word. Eradicate : Destroy : Pleasure : ____?
- a) Damp b) Sad
c) Feel d) Delight
115. उस विकल्प का चयन करें जो चौथे पद को तीसरे पद से उसी प्रकार से संबद्ध रखता है जिस प्रकार से दूसरा पद पहले पद से संबद्ध है। Bow : Arrow : ____ : Bullet
Select the option that relates the fourth term to the third term in the same way as the second term is related to the first term. Bow : Arrow : ____ : Bullet
- a) Fire b) Gun
c) Train d) shoot
116. उस विकल्प का चयन करें, जिसका तीसरे शब्द से वही संबंध है, जैसा कि दूसरा शब्द का पहले शब्द से है। Left : Right :: Vertical :
Select the option which has the same relationship with the third word as the second word has with the first word. Left : Right :: Vertical :
- a) Straight b) Horizontal
c) Flat d) Down
117. उस विकल्प का चयन करें, जिसका तीसरे शब्द से वही संबंध है, जैसा कि दूसरा शब्द का पहले शब्द से है। Wall : Block :: Window :
Select the option which has the same relationship with the third word as the second word has with the first word. Wall : Block :: Window :
- a) Sill b) Open
c) Air d) Gaze
118. उस शब्द का चयन करें जो चौथे शब्द से उसी प्रकार संबंधित है, जिस प्रकार पहला शब्द दूसरे शब्द से संबंधित है। Hand : Glove :: Head : ?
Select the word which is related to the fourth word in the same way as the first word is related to the second word. Hand : Glove :: Head : ?
- a) Gel b) Oil
c) Shampoo d) Shower cap
119. उस विकल्प का चयन करें जिसका तीसरे शब्द से वही संबंध है, जो कि दूसरे शब्द का पहले शब्द से है। Bee : Sting :: Snake :

Select the option which has the same relationship with the third word as the second word has with the first word. Bee : Sting :: Snake : ?

- a) Eat b) Crawl
c) Bite d) Hiss
120. उस शब्द का चयन करें जो तीसरे शब्द से उसी प्रकार संबंधित है, जिस प्रकार दूसरा शब्द पहले शब्द से संबंधित है। Heart: Cardiologist :: Bone : ?
Select the word which is related to the third word in the same way as the second word is related to the first word. Heart: Cardiologist :: Bone : ?
- a) Orthopaedist b) Orthodontist
c) Orthocare d) Dermatologist
121. उस शब्द का चयन करें जो तीसरे शब्द से उसी प्रकार संबंधित है, जिस प्रकार दूसरा शब्द पहले शब्द से संबंधित है। Volcano : Lava :: Fire : ?
Select the word which is related to the third word in the same way as the second word is related to the first word. Volcano : Lava :: Fire : ?
- a) Burns b) Smoke
c) Light d) Flashes
122. उस विकल्प का चयन करें जिसका तीसरे शब्द से वही संबंध है, जैसा कि दूसरे शब्द का पहले शब्द से है। Turbid : Clear :: Apparent :
Select the option which has the same relationship with the third word as the second word has with the first word. Turbid : Clear :: Apparent :
- a) Sensible b) Credible
c) Obscure d) Outward
123. उस विकल्प का चयन करें जिसका तीसरे शब्द से वही सम्बन्ध है, जैसा कि दूसरे शब्द का पहले शब्द से है। Wait : Linger :: Bite :
Select the option which has the same relationship with the third word as the second word has with the first word. Wait : Linger :: Bite :
- a) Eat b) Gnaw
c) Hiss d) Murmur
124. उस विकल्प का चयन कीजिए जो तीसरे शब्द से उसी प्रकार संबंधित है जिस प्रकार दूसरा शब्द पहले शब्द से संबंधित है। Earth : Ball :: Pancake :
Select the option which is related to the third word in the same way as the second word is related to the first word. Earth : Ball :: Pancake :
- a) Flat b) Soccer
c) Disc d) Flag

125. उस विकल्प का चयन करें जिसका तीसरे शब्द से वही संबंध है, जैसा कि दूसरे शब्द का पहले शब्द से है। Want : Yearn :: Punish :

Select the option which has the same relationship with the third word as the second word has with the first word. Want : Yearn :: Punish :

- | | |
|--------------|---------|
| a) Shout | b) Jail |
| c) Reprimand | d) Snub |

126. लिनन जैसे कपड़े से संबंधित है, उसी प्रकार सोना किससे संबंधित है?

What is gold related to in the same way as linen is related to clothes?

- | | |
|---------|-----------|
| a) धातु | b) सुनार |
| metal | goldsmith |
| c) कठोर | d) पीले |
| hard | yellow |

127. तालाब का पानी से ठीक उसी प्रकार सम्बन्ध है जैसे माउंटेन का निम्नलिखित से है-

A pond is related to water in the same way as a mountain is related to the following -

- | | |
|----------|-----------|
| a) पक्षी | b) चट्टान |
| the bird | rock |
| c) चढ़ना | d) जानवर |
| climb | Animal |

128. जैसे 'तेज' 'हवाई जहाज' से संबंधित है उसी तरह से 'मंद' से संबंधित है _____।

Just as 'fast' is related to 'airplane' in the same way 'slow' is related to _____.

- | | |
|-------------|----------------|
| a) 'चलना' | b) 'व्यायाम' |
| 'Walking' | 'exercise' |
| c) 'दौड़ना' | d) 'बैलगाड़ी' |
| 'run' | 'Bullock cart' |

129. ब्रेक का seal से वही संबंध है जो talk का _____ से है।

Break has the same relationship with seal as talk has with _____.

- | | |
|-----------|------------|
| a) Calm | b) Grumble |
| c) Silent | d) Peace |

130. जिस प्रकार 'New', 'Old' से संबंधित है उसी प्रकार से 'Day' किससे संबंधित है?

What is 'Day' related to in the same way as 'New' is related to 'Old'?

- | | |
|-----------|----------|
| a) Bright | b) Sun |
| c) Time | d) Night |

131. जैसे 'Check' 'Validate' से संबंधित है उसी तरह से 'Make' से संबंधित है-

Just as 'Check' is related to 'Validate' in the same way 'Make' is related to -

- | | |
|--------------|-----------|
| a) 'Create' | b) 'Late' |
| c) 'Protect' | d) 'Grow' |

132. Knife, Cut से उसी प्रकार से सम्बन्धित है जैसे Spanner.....से सम्बन्धित है?

Knife is related to Cut in the same way as Spanner is related to.....?

- | | |
|-------------|----------|
| a) Mechanic | b) Grip |
| c) Grind | d) Drill |

133. Blue का Sky से वही संबंध है, जो Brown का _____ से है।

Blue is related to Sky in the same way as Brown is to —.

- | | |
|-----------|----------|
| a) Mud | b) Wet |
| c) Vessel | d) Board |

134. Lion का संबंध Roar से है, उसी तरह Horse का संबंध _____ से है।

Lion is related to Roar, similarly Horse is related to —.

- | | |
|---------|----------|
| a) Hiss | b) Neigh |
| c) Bray | d) Hoot |

135. किताब से पेज है तो खिड़की से क्या है?

If it is a page from a book then what is it from a window?

- | | |
|-------------------|----------|
| a) जंगल | b) लकड़ी |
| Forest | Wood |
| c) खिड़की का शीशा | d) कमरा |
| window glass | room |

136. मत्स्य-झुंड का संबंध मछली से वही है जो कॉलोनी का.....से है

The relation of a fish-flock to fish is the same as that of a colony is to.....

- | | |
|-------------|-----------|
| a) चींटियों | b) गाय |
| ants | Cow |
| c) घर | d) जिंदगी |
| Home | Life |

137. सोलर सूर्य से संबंधित है, वैसे ही ल्यूनर किससे संबंधित है।

Solar is related to Sun, similarly Lunar is related to.

- | | |
|--------------|---------|
| a) ल्यूनाटिक | b) ग्रह |
| lunatic | Planet |
| c) चन्द्रमा | d) तारा |
| moon | star |

138. यदि संगरोध (निरोध) : अलगाव है, तब आजादी:.....
If quarantine: isolation, then freedom:.....

- | | |
|-------------|---------------|
| a) अलग करना | b) हिरासत |
| to separate | custody |
| c) मुक्ति | d) स्थापन |
| Freedom | Establishment |

139. 'कार' 'गैराज' से वैसे ही संबंधित है, जैसे 'मुर्गी' से संबंधित है।
'Car' is related to 'Garage' in the same way as 'Chicken' is related to

- | | |
|------------------------------|------------|
| a) कुत्तों के रहने के लिए घर | b) झोंपड़े |
| dog kennel | huts |
| c) पिजरे | d) अस्तबल |
| cage | stable |

140. शूज, स्लीपर से उसी प्रकार से संबंधित है, जैसे कोट से संबंधित है।
Shoes is related to Slipper in the same way as Coat is related to.....

- | | |
|-----------|--------|
| a) कमीज | b) पेन |
| shirt | pen |
| c) मोजे | d) टाई |
| the socks | Tie |

141. दिए गए विकल्पों में से वह जोड़ी चुने जो पहले दिए जोड़ी के शब्दों की भाँति आपस में संबंधित है। PALE : LEAP :: POSH :
Select the pair from the given alternatives which is related like the words of the first pair. PALE : LEAP :: POSH :

- | | |
|---------|---------|
| a) HSPO | b) HSOP |
| c) POHS | d) SHOP |

142. ACE : FHJ :: OQS :

- | | |
|--------|--------|
| a) TVX | b) PRS |
| c) TXV | d) RPS |

143. कूट को पूरा करें- CD : GA :: PQ : ?
Complete the code- CD : GA :: PQ : ?

- | | |
|-------|-------|
| a) SM | b) SN |
| c) US | d) TN |

144. दिए गए अक्षर समूह के आपसी सम्बन्ध के आधार पर रिक्त स्थान की पूर्ति उपयुक्त अक्षर समूह से करें- ABC : ZYX :: DEF :
Based on the mutual relationship between the given letter groups, fill in the blanks with the appropriate letter group - ABC : ZYX :: DEF :

- | | |
|--------|--------|
| a) VUW | b) UVW |
| c) WUV | d) WVU |

145. नीचे दिए गए विकल्पों में से संबंधित शब्द का चयन करें- PUNE : SXQF :: CITY :

Select the related word from the options given below -
PUNE : SXQF :: CITY :

- | | |
|---------|---------|
| a) FLXZ | b) EKVZ |
| c) GMVZ | d) FLWZ |

146. दिये गए अक्षर समूहों के संबंधित युग्म के आधार पर अनुपस्थित पद का चयन करें। BFK : IMR :: DGP :

Select the missing term based on the corresponding pair of given letter groups. BFK : IMR :: DGP :

- | | |
|--------|--------|
| a) KWN | b) KNW |
| c) KNZ | d) WNK |

147. दिए गए वर्ण समूहों से संबंधित युग्म में अनुपस्थित पद का पता लगाइए- RAMA : MARA :: SITA : :

Find out the missing term in the pair related to the given letter groups - RAMA : MARA :: SITA : :

- | | |
|---------|---------|
| a) TSAI | b) TIAS |
| c) SIAT | d) TISA |

148. अक्षर समूहों के संबंधित युग्मों के लिए अनुपस्थित पद का चयन करें- BEAK : EIFQ :: SAIL : :

Select the missing term for the respective pairs of letter groups - BEAK : EIFQ :: SAIL : :

- | | |
|---------|---------|
| a) RENV | b) VREN |
| c) VENR | d) VERN |

149. नीचे दिए गए विकल्पों में से संबंधित अक्षरों का चयन करें: VMR : ZIS :: AKT :

Select the corresponding letters from the options given below: VMR : ZIS :: AKT :

- | | |
|--------|------------|
| a) HIR | b) YOU |
| c) FHS | d) THE DAY |

150. निम्नलिखित में से कौन सा नीचे दिए गए संबंध को सर्वोत्तम ढंग से पूर्ण करेगा? RAT: SDY:: BAD:?

Which of the following will best complete the relationship given below? RAT : SDY :: BAD : ?

- | | |
|--------|--------|
| a) CDI | b) BFL |
| c) LFB | d) DCI |

151. निम्नलिखित में से कौन नीचे दिए गए संबंध को सही तरीके से पूर्ण करेगा? BFIJ: DHKL:: LOQT:?

Which of the following will correctly complete the relationship given below? BFIJ : DHKL :: LOQT : ?

- | | |
|---------|---------|
| a) NVSQ | b) NQSV |
| c) NQVS | d) NSQV |

152. निम्नलिखित में से कौन सा नीचे दिए गए संबंध को सर्वोत्तम ढंग से पूर्ण करेगा? MOQ : STW :: ACE : ?
Which of the following will best complete the relationship given below? MOQ : STW :: ACE : ?

- a) KIH b) HKG
c) HIK d) GHK

153. निम्नलिखित में से कौन सा नीचे दिए गए संबंध को सर्वोत्तम ढंग से पूर्ण करेगा? ZYX : PQR :: XYZ : ?
Which of the following will best complete the relationship given below? ZYX : PQR :: XYZ : ?

- a) PRQ b) QRP
c) RQP d) YZX

154. निम्नलिखित में से कौन-सा नीचे दिए संबंध को सर्वोत्तम ढंग से पूर्ण करेगा? TEF : UGH :: KPQ : ?
Which of the following will best complete the relationship given below? TEF : UGH :: KPQ : ?

- a) LSR b) LRS
c) RSL d) NRS

155. निम्नलिखित में से कौन सा अक्षर युग्म नीचे दिए गए संबंध को सही तरीके से पूर्ण करेगा? BH : JP :: FK : ?
Which of the following letter pairs will correctly complete the relationship given below? BH : JP :: FK : ?

- a) NT b) MS
c) OT d) NS

156. निम्नलिखित में से कौन नीचे दिए गए संबंध को सही तरीके से पूर्ण करेगा? RPM : IGD :: XVS : ?
Which of the following will complete the relationship given below correctly? RPM : IGD :: XVS : ?

- a) ILN b) OMJ
c) NIL d) JMO

157. निम्न में से कौन सा नीचे दिए गए संबंध को सर्वोत्तम ढंग से पूर्ण करेगा? ACEG : KMOQ :: IKMO : ?
Which of the following will best complete the relationship given below? ACEG : KMOQ :: IKMO : ?

- a) SUWZ b) STUV
c) SWYY d) WATER

158. निम्न में से कौन सा नीचे दिए गए संबंध को सही तरीके से पूर्ण करेगा? FDA : MKH :: QOL : ?
Which of the following will correctly complete the relationship given below? FDA : MKH :: QOL : ?

- a) QUZ b) XVS
c) SVX d) XXV

159. निम्नलिखित में से कौन सा विकल्प नीचे दिए गए संबंध को सर्वोत्तम ढंग से पूर्ण करेगा? BPC : CQD :: RIS : ?
Which of the following options will best complete the relationship given below? BPC : CQD :: RIS : ?

- a) SKT b) TJS
c) TKS d) SJT

160. उस युग्म को चुनें जो नीचे दिए गए युग्म के समान संबंध दर्शाता है। ABD : EGH
Select the pair that shows the same relationship as the pair given below. ABD : EGH

- a) IKL : NRT b) OPR : UTY
c) IJL : JOKE d) GFH : IPR

161. निम्नलिखित श्रृंखला में लुप्त पद ज्ञात कीजिए। EARTH : HDUWK :: VENUS : _____
Find the missing term in the following series. EARTH : HDUWK :: VENUS : _____

- a) YQHVX b) YQHXY
c) YQXHV d) YHQXV

162. दी गई संख्यात्मक समानता के आधार पर नीचे दिए गए विकल्पों में से सही उत्तर चुनें। 35 : 7 :: 125 : ?
Choose the correct answer from the options given below based on the given numerical equality. 35 : 7 :: 125 : ?

- a) 10 b) 5
c) 15 d) 25

163. '?' के स्थान पर क्या आयेगा? 3 : 243 :: 5 : ?
What will come in place of? 3 : 243 :: 5 : ?

- a) 625 b) 465
c) 3125 d) 425

164. युग्म चुनें जिनकी संख्याएँ दिए गए युग्म की भांति आपस में संबंधित हो : 9 : 27 :: :
Select the pair whose numbers are related as in the given pair: 9 : 27 :: :

- a) 5 : 125 b) 8 : 64
c) 15 : 135 d) 81 : 729

165. युग्म चुनें जिनकी संख्याएँ दिए गए युग्म की भांति आपस में संबंधित हो : 19 : 361 :: :
Select the pair whose numbers are related as in the given pair: 19 : 361 :: :

- a) 13 : 169 b) 15 : 235
c) 9 : 27 d) 12 : 154

166. दी गई समरूपता के आधार पर, दिए गए विकल्पों में से नहीं दिया गया युग्म ज्ञात करें: 5 : 35 :: :

On the basis of the given similarity, find the missing pair from the given alternatives: $5 : 35 :: \dots : \dots$

- a) $11 : 55$ b) $7 : 77$
c) $3 : 24$ d) $9 : 45$

167. दी गई समरूपता के आधार पर, दिए गए विकल्पों में से नहीं दी गई संख्या ज्ञात करें। $0.16 : 0.0016 :: 1.02 : \dots$
Based on the given similarity, find the not given number from the given alternatives. $0.16 : 0.0016 :: 1.02 : \dots$

- a) 0.0102 b) 10.02
c) 0.012 d) 1.0102

168. दी गई समरूपता के आधार पर, दिए गए विकल्पों में से नहीं दिया गया युग्म ज्ञात करें। $11 : 1210 :: \dots : \dots$
On the basis of the given similarity, find the missing pair from the given alternatives. $11 : 1210 :: \dots : \dots$

- a) $9 : 729$ b) $8 : 448$
c) $6 : 216$ d) $7 : 1029$

169. दी गई समरूपता के आधार पर दिए गए विकल्पों में से अनुपस्थित युग्म ज्ञात करें- $8 : 96 : 7 : ?$
On the basis of the given similarity, find the missing pair from the given options - $8 : 96 : 7 : ?$

- a) 56 b) 63
c) 72 d) 84

170. दी गई समरूपता के आधार पर, दिए गए विकल्पों में से नहीं दी गई संख्या ज्ञात करें। $1 : 1 :: 25 : \dots$
Based on the given similarity, find the not given number from the given alternatives. $1 : 1 :: 25 : \dots$

- a) 225 b) 125
c) 625 d) 26

171. दी गई समरूपता के आधार पर, दिए गए विकल्पों में से नहीं दिया गया युग्म ज्ञात करें। $32 : 13 :: \dots : \dots$
On the basis of the given similarity, find the missing pair from the given alternatives. $32 : 13 :: \dots : \dots$

- a) $51 : 36$ b) $83 : 121$
c) $71 : 81$ d) $47 : 65$

172. $37 : 65 :: 51 : \dots$

- a) 75 b) 76
c) 78 d) 79

173. संख्याओं के दिए गए संबंधित जोड़ों के आधार पर अनुपस्थित संख्या का चयन करें। $158 : 384 :: 140 : \dots$
Select the missing number based on the given related pairs of numbers. $158 : 384 :: 140 : \dots$

- a) 349 b) 346
c) 347 d) 348

174. दिए गए संबंधित संख्याओं के जोड़ों के आधार पर अनुपस्थित संख्या चुनें। $1990 : 1394 :: \dots : 2017$

Select the missing number based on the given pairs of related numbers. $1990 : 1394 :: \dots : 2017$

- a) 2361 b) 2613
c) 2163 d) 2631

175. संख्याओं के दिए गए संबंधित जोड़ों के आधार पर अनुपस्थित संख्या का चयन करें। $27 : 65 :: 64 : \dots$

Select the missing number based on the given related pairs of numbers. $27 : 65 :: 64 : \dots$

- a) 125 b) 127
c) 124 d) 126

176. कौन सी संख्या नीचे दिए गए संबंध को सर्वोत्तम ढंग से पूर्ण करेगी? $3:29::6:?$

Which number will best complete the relationship given below? $3:29::6:?$

- a) 251 b) 247
c) 229 d) 218

177. कौन सी संख्या नीचे दिए गए संबंध को सही तरीके से पूर्ण करेगी? $2 : 3 :: 23 : ?$

Which number will correctly complete the relationship given below? $2 : 3 :: 23 : ?$

- a) 27 b) 25
c) 31 d) 29

178. कौन सी संख्या नीचे दिए गए संबंध को सही तरीके से पूर्ण करेगी? $27 : 16 :: 125 : ?$

Which number will correctly complete the relationship given below? $27 : 16 :: 125 : ?$

- a) 30 b) 32
c) 36 d) 34

179. कौन सी संख्या नीचे दिए गए संबंध को सही तरीके से पूर्ण करेगी? $7:350::8:?$

Which number will correctly complete the relationship given below? $7:350::8:?$

- a) 520 b) 530
c) 540 d) 510

180. कौन सी संख्या नीचे दिए गए संबंध को सर्वोत्तम ढंग से पूर्ण करेगी? $9 : 20 :: 21 : ?$

Which number will best complete the relationship given below? $9 : 20 :: 21 : ?$

- a) 131 b) 102
c) 97 d) 44

WIFI PUBLICATION

ANSWER KEY

Que	Ans	Que	Ans	Que	Ans	Que	Ans	Que	Ans	Que	Ans
1	C	31	B	61	B	91	D	121	B	151	B
2	C	32	C	62	B	92	C	122	C	152	D
3	B	33	C	63	B	93	B	123	B	153	C
4	A	34	A	64	C	94	B	124	C	154	B
5	C	35	A	65	D	95	C	125	C	155	D
6	D	36	C	66	D	96	D	126	A	156	B
7	B	37	D	67	B	97	A	127	B	157	D
8	C	38	C	68	D	98	B	128	D	158	B
9	B	39	D	69	A	99	A	129	C	159	D
10	D	40	C	70	A	100	A	130	D	160	C
11	D	41	A	71	D	101	C	131	A	161	D
12	B	42	C	72	D	102	C	132	B	162	D
13	D	43	B	73	A	103	B	133	A	163	C
14	C	44	A	74	C	104	B	134	B	164	D
15	B	45	C	75	B	105	A	135	C	165	A
16	B	46	B	76	D	106	C	136	A	166	B
17	B	47	B	77	C	107	C	137	C	167	A
18	A	48	B	78	A	108	B	138	C	168	B
19	C	49	B	79	B	109	C	139	C	169	D
20	A	50	B	80	A	110	A	140	A	170	C
21	A	51	B	81	C	111	B	141	D	171	D
22	D	52	C	82	A	112	A	142	A	172	D
23	D	53	B	83	B	113	D	143	D	173	D
24	B	54	B	84	C	114	D	144	D	174	B
25	A	55	C	85	A	115	B	145	D	175	D
26	B	56	D	86	D	116	B	146	B	176	D
27	B	57	A	87	A	117	B	147	D	177	D
28	B	58	C	88	B	118	D	148	C	178	C
29	C	59	A	89	C	119	C	149	D	179	A
30	B	60	C	90	D	120	A	150	A	180	D

2.

कोडिंग-डिकोडिंग (CODING-DECODING)

1. यदि PIPE को 169165 लिखा जाता है, तो SWAN का अंतिम अक्षर क्या होगा?
If PIPE is written as 169165, then what will be the last letter of SWAN?

a) 4 b) 6
c) 5 d) 3

2. यदि TEEN को 205514 लिखा जाता है, तो ENTER के लिए कोड क्या होगा?
If TEEN is written as 205514, then what will be the code for ENTER?

a) 51520518 b) 51420618
c) 51520618 d) 51420518

3. कूटभाषा में, YELL को 2551212 के रूप में लिखा जाता है। इसी भाषा में TALE के लिए कोड क्या है?
In code language, YELL is written as 2551212. What is the code for TALE in this language?

a) 201125 b) 201135
c) 211125 d) 201126

4. कूटभाषा में, VEIL को 2592 के रूप में लिखा जाता है। MEET के लिए कोड क्या है?
In code language, VEIL is written as 2592. What is the code for MEET?

a) 3551 b) 3550
c) 4550 d) 3660

5. किसी कोड भाषा में NEAT को 3409 लिखा जाता है, तो उसी कोड भाषा में LEARN को क्या लिखा जाएगा?
In a code language NEAT is written as 3409, then how will LEARN be written in that code language?

a) 14084 b) 14073
c) 14072 d) 14083

6. यदि किसी निश्चित कूट भाषा में, LET को 12520 के रूप में कोड किया जाता है, तो इस भाषा में WIN को कैसे कोड किया जाएगा?
If in a certain code language, LET is coded as 12520, then how will WIN be coded in that language?

a) 23914 b) 23915
c) 24315 d) 21914

7. यदि LIT को 12920 के रूप में कोड किया जाता है, तो THAT के लिए क्या कोड होगा?

If LIT is coded as 12920, what will be the code for THAT?

a) 206120 b) 205120
c) 208120 d) 207120

8. यदि LEGEND को 12575144 के रूप में लिखा जाता है, तो TREND के लिए कोड क्या होगा?
If LEGEND is written as 12575144, then what will be the code for TREND?

a) 21185144 b) 20175144
c) 19185144 d) 20185144

9. यदि PICTURE को 6 के रूप में और STUDIO को 5 के रूप में कोड किया जाता है तो TELEVISION का कोड क्या होगा?
If PICTURE is coded as 6 and STUDIO is coded as 5 then what will be the code of TELEVISION?

a) 6 b) 9
c) 8 d) 7

10. कूटभाषा में, MELT को 2419 के रूप में लिखा जाता है। TIMID के लिए कोड क्या है?
In code language, MELT is written as 2419. What is the code for TIMID?

a) 98283 b) 98383
c) 98284 d) 98384

11. यदि C = 24, EYE = 46, तब FOX = ?
If C = 24, EYE = 46, then FOX = ?

a) 36 b) 35
c) 38 d) 40

12. यदि किसी निश्चित कोड में, EIGHT को 12345678 और ELEVEN को 1234567891011 के रूप में लिखा जाता है, तो SIX के लिए कोड क्या होगा?

If in a certain code, EIGHT is written as 12345678 and ELEVEN is written as 1234567891011, then what will be the code for SIX?

a) 12345678913 b) 1234567890
c) 123456 d) 123456789

13. किसी कोड भाषा में यदि JINX : 5862, ZEBU : 4371, FUZE : 9143, तब UNIX के लिए कोड होगा : _____

In a code language if JINX : 5862, ZEBU : 4371, FUZE : 9143, then the code for UNIX will be : _____.

a) 1684 b) 1629

- c) 1682 d) 1628
14. यदि किसी विशेष कूट भाषा में seven को 7654321 और ten को 10987654321 के रूप में लिखा जाता है, तो thirteen के लिए कोड क्या है
If in a particular code language seven is written as 7654321 and ten is written as 10987654321, then what will be the code for thirteen?
- a) 13121110987654321 b) 13111210987612345
c) 12345679810111213 d) 131121310987654321
15. यदि A = 2, O = 30 और X = 48 है, तो SAW का मान क्या होगा?
If A = 2, O = 30 and X = 48, then what will be the value of SAW?
- a) 100 b) 96
c) 85 d) 86
16. एक निश्चित कूट भाषा में यदि TAKE का कोड 7915 और CAT का कोड 297 है तब CAKE को क्या लिखा जाएगा।
In a certain code language, if TAKE is coded as 7915 and CAT is coded as 297, then how will CAKE be written?
- a) 5179 b) 7951
c) 2915 d) 5791
17. एक निश्चित कूट भाषा में यदि SIMPLE को 631549 और PLOUGH को 547028 लिखा जाता है तो उसी कूट भाषा में SLEEP को किस प्रकार लिखा जा
In a certain code language, if SIMPLE is written as 631549 and PLOUGH as 547028, then how will SLEEP be written in that code language?
- a) 46995 b) 64995
c) 64959 d) 46959
18. यदि किसी कोड भाषा में INCLUDE को 4790825 के रूप में कोडबद्ध किया जाता है और REVERT को 351536 के रूप में कोडबद्ध किया जाता
If in a code language INCLUDE is coded as 4790825 and REVERT is coded as 351536 then how will DRIVER be written in that code language?
- a) 215343 b) 251343
c) 234315 d) 234153
19. एक विशिष्ट कोड भाषा में, यदि MOBILE को 713694 के रूप में कोडबद्ध किया गया है और TABLET को 253942 के रूप में कोडबद्ध है, तो
In a certain code language, if MOBILE is coded as 713694 and TABLET is coded as 253942, then how will BALLET be coded?
- a) 329954 b) 359942
c) 395942 d) 359429
20. एक विशिष्ट कोड भाषा में, यदि HISTORY को 7326845 के रूप में कोडबद्ध किया गया है और CIVICS को 135312 के रूप में कोडबद्ध किया ग
In a certain code language, if HISTORY is coded as 7326845 and CIVICS is coded as 135312, then how will VISITOR be coded?
- a) 5323684 b) 6843532
c) 8463352 d) 5323648
21. यदि WIND को 5273 और RIVER को 62981 कोडित किया जाता है तो WINNER का कोड होगा:
If WIND is coded as 5273 and RIVER is coded as 62981 then the code for WINNER will be:
- a) 527781 b) 527782
c) 527881 d) 527884
22. यदि HOUSE को 10-13-23-17-7 कोडित किया जाता है तो आप REHEARSE को क्या कोडित करेंगे?
If HOUSE is coded 10-13-23-17-7 then how will you code REHEARSE?
- a) 20-7-10-7-3-20-21-7 b) 16-3-6-3-25-16-17-3
c) 20-3-10-3-3-16-21-3 d) 18-5-8-5-1-18-19-5
23. यदि PAINT को 21563 और SHOT को 8503 से कोडित किया जाता है तो TOAST का कोड क्या होगा?
If PAINT is coded as 21563 and SHOT is coded as 8503 then what will be the code of TOAST?
- a) 31852 b) 30183
c) 30138 d) 31038
24. यदि EAR = 235 TEAK = 7238 है तो KARATE = ?
If EAR = 235 TEAK = 7238 then KARATE = ?
- a) 827535 b) 837352
c) 835872 d) 835372
25. यदि TRACTOR = 14 और TROLLEY = 14 तो SCOOTER = ?
If TRACTOR = 14 and TROLLEY = 14 then SCOOTER = ?
- a) 24 b) 14
c) 28 d) 30
26. एक निश्चित कोड में 'STARE' को '19201185' लिखा जाता है, तो उसी कोड में 'MOULD' को किस प्रकार लिखा जाएगा?
In a certain code 'STARE' is written as '19201185', then how will 'MOULD' be written in the same code?
- a) 132115124 b) 131215214
c) 131521124 d) 131512214
27. एक निश्चित कूट भाषा में यदि PROMOTION को 365458957 लिखा जाता है तो उसी कूट भाषा में MONITOR को किस प्रकार लिखा जायेगा?

If PROMOTION is written as 365458957 in a certain code language, then how will MONITOR be written in that code language?

- a) 4579856 b) 4578956
c) 4597866 d) 4578596

28. यदि किसी कोड भाषा में EXTRANET को 9#416394 के रूप में कोडबद्ध किया जाता है और TECHNOLOGY को 492735850# के रूप में कोड बद्ध किया जाता है तो TOLERANCE को उस कोड भाषा में कैसे लिखा जाएगा?

If in a code language EXTRANET is coded as 9#416394 and TECHNOLOGY is coded as 492735850# then how will TOLERANCE be written in that code language?

- a) 458913629 b) 459813629
c) 458916329 d) 549816329

29. यदि VOTER = 41352, HEATER = 743654, TEASER = 645834 है तो कौन सी संख्या S को दर्शाती है।

If VOTER = 41352, HEATER = 743654, TEASER = 645834 then which number represents S.

- a) 1 b) 5
c) 8 d) 7

30. यदि AMERICA=1734651, INDIA=68961 तब CANADA को आप किस प्रकार लिखेंगे?

If AMERICA=1734651, INDIA=68961 then how will you write CANADA?

- a) 719181 b) 518191
c) 519581 d) 715148

31. एक निश्चित कूटभाषा में, 26 का अभिप्राय 'A' है, 25 का अभिप्राय 'B' है। निम्नलिखित में से कौन सा किसी देश के नाम को व्यक्त करता है?

In a certain code language, 26 means 'A', 25 means 'B'. Which of the following expresses the name of a country?

- a) 18-19-22-12-18-26 b) 13-22-11-26-15
c) 11-26-16-13 d) 16-26-11-14-26

32. यदि 'R' को 5 लिखा जाता है, 'L' को 1 लिखा जाता है, 'N' को 6 लिखा जाता है, 'T' को 2 लिखा जाता है, 'U' को 8 लिखा जाता है, 'F' को 3 लिखा जाता है, 'S' को 4 लिखा जाता है, 'I' को 9 लिखा जाता है, और 'G' को 7 लिखा जाता है, तो 425967 किसके लिए लिखा जायेगा?

If 'R' is written as 5, 'L' is written as 1, 'N' is written as 6, 'T' is written as 2, 'U' is written as 8, 'F' is written as 3, 'S' is written as 4, 'I' is written as 9, and 'G' is written as 7, then what will 425967 be written for?

- a) STRNG b) STRING
c) SRTING d) TRINGS

33. यदि 'BROTHER' को 86 लिखा जाता है, 'FATHER' को 58 और 'SISTER' को 90 लिखा जाता है, तो इसी तरह 'MOTHER' को कैसे लिखा जायेगा?

If 'BROTHER' is written as 86, 'FATHER' is written as 58 and 'SISTER' is written as 90, then how will 'MOTHER' be written in the same way?

- a) 83 b) 79
c) 52 d) 73

34. यदि 'PLAY' को 8123 लिखा जाता है और 'RHYME' को 49367 लिखा जाता है, तो 'MALE' को कैसे लिखा जायेगा?

If 'PLAY' is written as 8123 and 'RHYME' is written as 49367, then how will 'MALE' be written?

- a) 6217 b) 6395
c) 6198 d) 6285

35. यदि किसी निश्चित कूटभाषा में, RAT = 40, CHAT = 33 है, तो RETURN = ?

If in a certain code language, RAT = 40, CHAT = 33, then RETURN = ?

- a) 99 b) 88
c) 97 d) 84

36. यदि 'EXAMINATION' शब्द को 89123416354 के रूप में लिखा जाता है, तो 456354 को कैसे लिखा जायेगा?

If the word 'EXAMINATION' is written as 89123416354, then how will 456354 be written?

- a) NATION b) STATION
c) NOTION d) RATION

37. यदि D = 4 और COVER = 63 है, तो BASIS = ?

If D = 4 and COVER = 63, then BASIS = ?

- a) 40 b) 60
c) 30 d) 50

38. एक निश्चित कूटभाषा में 15789 को 'EGKPT' लिखा जाता है और 2346 'ALUR' लिखा जाता है। उसी कूटभाषा में 23549 को कैसे लिखा जायेगा?

In a certain code language, 15789 is written as 'EGKPT' and 2346 is written as 'ALUR'. How will 23549 be written in that code language?

- a) ALGUT b) ALEUT
c) ALGRT d) ALGTU

39. यदि 'ENGLAND' को 1234526 लिखा जाता है और 'FRANCE' को 785291 लिखा जाता है, तो 'GREECE' को कैसे लिखा जायेगा?

If 'ENGLAND' is written as 1234526 and 'FRANCE' is written as 785291, then how will 'GREECE' be written?

- a) 383791 b) 381171
c) 381191 d) 381691

40. यदि 'PALE' को 2134, लिखा जाता है, EARTH' को 41590 लिखा जाता है, तो 'PEARL' को कैसे लिखा जायेगा?
If 'PALE' is written as 2134, EARTH' is written as 41590, then how will 'PEARL' be written?

- a) 24153 b) 25413
c) 29530 d) 25430

41. यदि 'A' को 1 से, 'B' को 2 से और इसी तरह 'Z' तक अक्षरों को संख्याओं से प्रतिस्थापित कर दिया जाता है, Z को 26 से प्रतिस्थापित किया जाता है, तो 'PROBLEM' शब्द के लिए प्रतिस्थापित संख्याओं का योग कितना होगा?
If the letters 'A' is replaced by 1, 'B' by 2 and so on till 'Z', Z is replaced by 26, then what is the number of substituted numbers for the word 'PROBLEM'? What will be the sum?

- a) 90 b) 89
c) 81 d) 75

42. यदि किसी कूटभाषा में, LIQUID को PMUYMH लिखा जाता है तो उसी कूटभाषा में SPACE को किस प्रकार से लिखा जायेगा?
If in a code language, LIQUID is written as PMUYMH, then how will SPACE be written in that code language?

- a) WTBGI b) WTEGI
c) TEGIW d) WEIGH

43. यदि LAME को JYKC के रूप में कोड किया जाता है, तो MINE को इस कोड में कैसे लिखा जाएगा?
If LAME is coded as JYKC, then how will MINE be written in this code?

- a) KJGC b) KLGC
c) KHGC d) KGLC

44. यदि BIRBAL को कोड भाषा में RIBLAB के रूप में लिखा जाता है तो उस कोड भाषा में DIESEL कैसे लिखा जाएगा?
If BIRBAL is written as RIBLAB in that code language then how will DIESEL be written in that code language?

- a) EIDLES b) ESETN
c) DIESLT d) EIDCGT

45. कूटभाषा में, BURN को YFIM के रूप में लिखा जाता है। WOUND के लिए कोड क्या है?
In code language, BURN is written as YFIM. What is the code for WOUND?

- a) DLFMD b) DPFMW
c) DLFMW d) DNFMW

46. BASKET को एक कोड भाषा में ABKSTE के रूप में लिखा जाता है, उसे कोड भाषा में ACTIVE को कैसे लिखा जाएगा?
BASKET is written as ABKSTE in a code language, how will ACTIVE be written in that code language?

- a) CAITEV b) CAEVTU

- c) ACVET d) ITCUA

47. किसी कूट भाषा में TREE को USFF लिखा जाता है, तो उसी वूट भाषा में MANGO को किस प्रकार लिखा जाएगा?
In a code language, TREE is written as USFF, then how will MANGO be written in the same code language?

- a) NBOHP b) OPHNB
c) BHONC d) NOPHB

48. कूटभाषा में, LIVE को OREV के रूप में लिखा जाता है। DEAD के लिए कोड क्या है?
In coding language, LIVE is written as OREV. What is the code for DEAD?

- a) XVZX b) UVZU
c) GVZG d) WVZW

49. यदि KIN को PRM लिखा जाता है तो THREAD को आप किस प्रकार लिखेंगे?
If KIN is written as PRM then how will you write THREAD?

- a) GRIUZW b) GSIVYW
c) GSIVWZ d) GSIVZW

50. श्रीतिन एक गोपनीय शब्द का खेल खेल रहा है, जिसमें FIRE को DGPC के रूप में लिखा जाता है, तो SHOT को क्या लिखा जायेगा?
Shritin is playing a secret word game, in which FIRE is written as DGPC, then how will SHOT be written?

- a) QFMR b) QRST
c) PQRS d) SNGR

51. यदि एक विशेष भाषा, PLANT को QMBOU के रूप में कूटबद्ध किया जाता है, तो उसी भाषा में TOYOTA का कूटशब्द क्या होगा?
If in a particular language, PLANT is coded as QMBOU, then what will be the code word for TOYOTA in the same language?

- a) UPZPUB b) UPSZPU
c) ZPUBPU d) PUZUBP

52. यदि एक विशेष कूटभाषा में LAWYER को NCYAGT के रूप में लिखा जाता है, तो DOCTOR को उसी कूट में कैसे लिखा जाएगा?
If LAWYER is written as NCYAGT in a particular code language, then how will DOCTOR be written in that code?

- a) FQVEQT b) FQEVQT
c) FEQQVT d) FVQQET

53. यदि एक विशेष कूटभाषा में, MADRAS को NBESBT के रूप में लिखा जाता है, तो ASSAM को उस भाषा में कैसे लिखा जाएगा?

If in a particular code language, MADRAS is written as NBESBT, then how will ASSAM be written in that language?

- a) BTTBN b) BTBNT
c) BTBTN d) BTNTB

54. एक कोड भाषा में, BUTTER है EXWWHU, CHEESE है FKHHVH, MILK है PLON और CREAM है FUHDP उसी कोड भाषा में, SESAME को कैसे लिखा

In a code language, BUTTER is EXWWHU, CHEESE is FKHHVH, MILK is PLON and CREAM is FUHDP. In the same code language, how will SESAME be written?

- a) UCGOUG b) VDHPYH
c) WEIQWI d) VDHPVH

55. एक कूटभाषा में RURAL को VYVEP के रूप में लिखा जाता है। उस कूटभाषा में REMOTE कैसे लिखा जाएगा?

In a code language RURAL is written as VYVEP. How will REMOTE be written in that code language?

- a) VISQXI b) VIQXIS
c) VIQSI d) VIQXSI

56. एक विशेष कूट में, ENOUGH को ONEHGU के रूप में लिखा जाता है। उस कूट में EXCESS कैसे लिखा जाएगा?

In a particular code, ENOUGH is written as ONEHGU. How will EXCESS be written in that code?

- a) CXESSE b) CXSESE
c) ESEXCS d) CXESEE

57. एक विशेष भाषा में MAT को TAM और RENT को TNER के रूप में लिखा जाता है। FEST को कैसे लिखा जाता है?

In a certain language, MAT is written as TAM and RENT as TNER. How is FEST written?

- a) TSEF b) FTES
c) FSET d) TESF

58. यदि INDIAN का कूट है NADINI, तो इसी प्रकार EXPERT का कूट क्या होगा?

If the code of INDIAN is NADINI, then what will be the code of EXPERT?

- a) TREPXE b) RTPEXE
c) TRPEXE d) TREPEX

59. एक निश्चित कोड में MEMORY को ROMEMY के रूप में लिखा जाता है। तो उस कोड के अनुसार SCIENTIST को किस प्रकार लिखा जाएगा?

In a certain code MEMORY is written as ROMEMY. So how will SCIENTIST be written according to that code?

- a) SITNEICST b) SITNELGKL
c) ICSTISET d) TENTVEGS

60. एक कूटभाषा में CLOCK को BMNDJ लिखा जाता है तो उसी कूटभाषा में WHEEL को कैसे लिखा जाएगा?

In a code language, CLOCK is written as BMNDJ, then how will WHEEL be written in that code language?

- a) IDFVJ b) VIKDJ
c) JKVIF d) VIDFK

61. एक निश्चित कोड में MATHEMATICS को NBUIFNBUJDT के रूप में लिखा जाता है। उस कोड में ENGLISH को कैसे लिखा जाएगा?

In a certain code MATHEMATICS is written as NBUIFNBUJDT. How will ENGLISH be written in that code?

- a) GNELISH b) FOHMTI
c) HSILGEN d) HSILGNE

62. किसी कूटभाषा में, KEEN को PVVM के रूप में लिखा जाता है, उसी भाषा में PEAL के लिए कोड क्या है?

In a certain code language, KEEN is written as PVVM, what is the code for PEAL in that language?

- a) KVZP b) KVZO
c) KVZN d) KVZM

63. एक निश्चित कोड में, TEAM को WHDP के रूप में लिखा जाता है। उसी कोड में COINS को कैसे लिखा जाएगा?

In a certain code, TEAM is written as WHDP. How will COINS be written in the same code?

- a) FRLQV b) RVJQL
c) FRLBZ d) QJPTU

64. यदि PEARL को QFBSM लिखा जाता है, तो SUIT को कैसे लिखा जायेगा?

If PEARL is written as QFBSM, then how will SUIT be written?

- a) TVJU b) TVJV
c) TVJT d) TWJU

65. यदि एक निश्चित कूट भाषा में GLOBAL का कोड HMPCBM है उसी कूट भाषा में STAND को किस प्रकार लिखा जाएगा?

If GLOBAL is coded as HMPCBM in a certain code language, how will STAND be written in that code language?

- a) TUBEO b) TBOUE
c) TBUEO d) TUBOE

66. यदि निश्चित भाषा में HEAVEN का कोड IFBWFO हो तो HARVARD का क्या कोड होगा?

If in a certain language HEAVEN is coded as IFBWFO then what will be the code of HARVARD?

- a) IBSWBES b) IBBESSW
c) IBSWBSE d) SWIBBES

67. एक निश्चित कूट भाषा में KEPLER को EKLPRE लिखा जाता है तो उसी कूट भाषा में GALAXY को क्या लिखा जाएगा?

In a certain code language KEPLER is written as EKLPRE then how will GALAXY be written in that code language?

- a) GAALYX b) AGALYX
- c) GXALAY d) LAYXGA

68. यदि KINGS को RFMHJ कोडित किया जाता है तो आप QUEEN को कैसे कोडित करेंगे?

If KINGS is coded as RFMHJ then how will you code QUEEN?

- a) RTDMD b) MDDTP
- c) VFFOT d) EUULG

69. यदि TEACHER को UDBBIDS कोडित किया जाता है तो STUDENT को कोड होगा:

If TEACHER is coded as UDBBIDS then STUDENT will be coded as:

- a) RSTCDMS b) TUVEFOU
- c) TSVCFMU d) RUTEDOS

70. यदि एक खास भाषा में, SCARCE को CSRAEC के रूप में कोड बद्ध किया गया हो, तब उस कोड भाषा में STABLE को कैसे कोड किया जाएगा ?

If in a certain language, SCARCE is coded as CSRAEC, then how will STABLE be coded in that code language?

- a) TBSAEL b) BTSACL
- c) BTLSA d) TSBAEL

71. एक निश्चित कूट भाषा में TOGGLE को OTGGEL लिखा जाता है तो उसी कूट भाषा में KEPLER को क्या लिखा जाएगा?

In a certain code language, TOGGLE is written as OTGGEL, then how will KEPLER be written in that code language?

- a) EEKLPR b) PREEKL
- c) RPEEKL d) EKLPRE

72. एक निश्चित कूट भाषा में यदि GIRL को HJSM लिखा जाता है तो उसी कूट भाषा में LADY को क्या लिखा जाएगा?

In a certain code language, if GIRL is written as HJSM, then how will LADY be written in that code language?

- a) MBEZ b) MBZE
- c) MEBZ d) MZBE

73. यदि NOTEBOOK को REGOLEEN और SHIRT को XYZBG कोडित किया जाए, तो TORN का कोड होगा।

If NOTEBOOK is coded as REGOLEEN and Shirt is coded as XYZBG, then TORN will be coded.

- a) GZBR b) GEBN

- c) GEBR d) GOBR

74. यदि TEMPORARY को RPMOAETRY लिखा जाता है, तो PERMANENT को कैसे लिखा जाएगा?

If TEMPORARY is written as RPMOAETRY, then how will PERMANENT be written?

- a) NMRAEEPNT b) MNRAEPNT
- c) AMRNEEPNT d) REANMEPNT

75. यदि ABSENT = BDVISZ, तब SCHOOL का कूट बद्ध रूपान्तर होगा?

If ABSENT = BDVISZ, then what would be the encrypted variant of SCHOOL?

- a) TKESSR b) TEKSTR
- c) TKERTS d) TEKRRS

76. एक कोड में यदि ZIGZAGGING को AZGIZGNIGG के रूप में लिखा जाता है तो उसी कोड में BLIZZARDLY को कैसे लिखा जाएगा ?

In a code, if ZIGZAGGING is written as AZGIZGNIGG, then how will BLIZZARDLY be written in the same code?

- a) ZZILBYLDRA b) ZZILBIYLDRA
- c) ZZILLBYLDRA d) ZZILBYDRA

77. एक कोड में, यदि SKYJACKING को AJYKSGNIKC लिखा जाता है तो इसी कोड में CHEAPJACKS को कैसे लिखा जाएगा?

In a code, if SKYJACKING is written as AJYKSGNICC then how will CHEAPJACKS be written in the same code?

- a) PAEHCSKCAJ b) PAAEHCSKCAJ
- c) PAEHCCSKCAJ d) PAEHCSKAJ

78. एक कोड भाषा में, PUZZLING को ZZUPGNIL लिखा जाता है और JIPIJAPA को IPIJAPAJ लिखा जाता है तो इसी कोड में SWIZZLED को क्या लिख

In a code language, PUZZLING is written as ZZUPGNIL and JIPIJAPA is written as IPIJAPAJ, then how will SWIZZLED be written in that code?

- a) ZIWSDEZL b) ZIWDSELZ
- c) ZIWSEDZL d) ZIWSDELZ

79. एक कोड में, यदि MIZZLY को ZIMYLZ लिखा जाता है और PUZZLE को ZUPELZ लिखा जाता है तो इसी कोड में BUZZWORD को कैसे लिखा जाएगा?

In a code, if MIZZLY is written as ZIMYLZ and PUZZLE is written as ZUPELZ then how will BUZZWORD be written in the same code?

- a) ZZUBDROW b) WORDBUZZ
- c) BUZZDROW d) DROWZZUB

किया गया है, जिसे 'piu shaklo asto' कहा जाता है। उस भाषा में 'CHAHA HAVA GAAR HAVA' के लिए कोड क्या है?

In a certain language, 'MALA CHAHA HAVA' is coded as 'piu naka chaha', 'HAVA GAAR AHE' is coded as 'chaha kadu asto' and 'CHAHA GAAR PYA' is coded as 'It is said 'piu shaklo asto'. What is the code for 'CHAHA HAVA GAAR HAVA' in that language?

- a) piu shakto kadu chaha b) kadu chaha asto chaha
c) gaar asto kadu chaha d) piu chaha asto chaha

93. एक निश्चित भाषा में, 'MALA CHAHA HAVA' को 'piu naka chaha' के रूप में कोड किया गया है, 'HAVA GAAR AHE' को 'chaha kadu asto' और 'CHAHA GAAR PYA' के रूप में कोड किया गया है, जिसे 'piu shaklo asto' कहा जाता है। उस भाषा में 'CHAHA HAVA GAAR HAVA' के लिए कोड क्या है?

Pin tin (fin) → Delicious red (food)

Tie dip (sig) → beautiful yellow (rose)

(Sig) pan (fin) → (rose) and (food)

Sig → Rose

Food का कोड Fin होगा।

In a certain code language, 'pin tin fin' means 'delicious red food', 'tie dip sig' means 'beautiful yellow rose' and 'sig pan fin' means 'rose and food'. Which of the following stands for 'fdd' in that language?

- a) pin b) tin
c) fin d) pan

94. एक कोड भाषा में 834 का अर्थ Air and cool, '456' का अर्थ 'air is fresh' और 852 का अर्थ cool is wet है। निम्नलिखित विकल्प में 'fresh' के लिए क्या प्रयोग किया गया है?

In a code language, 834 means Air and cool, '456' means 'air is fresh' and 852 means cool is wet. What is used for 'fresh' in the following option?

- a) 5 b) 6
c) 3 d) 4

95. यदि 'now or never' को 'xen zab yog', never say that' को 'ula xen vak' और 'now say this' को 'ula zab tal' कोडित किया जाता है तो 'this or that' = ?

If 'now or never' is coded as 'xen zab yog', never say that' as 'ula xen vak' and 'now say this' as 'ula zab tal' then 'this or that' = ?

- a) tal xen zab b) yog vak tal
c) tal yog zab d) ula yog zab

96. यदि 'this is done' को 792 'that is remaining' को 824 और 'remaining is done' को 298 से कोडबद्ध किया जाता है तो कौन सा अंक 'done' दर्शाता है?

If 'this is done' is coded as 792, 'that is remaining' is coded as 824 and 'remaining is done' is coded as 298, then which digit represents 'done'?

- a) 4 b) 7
c) 2 d) 9

97. यदि 'you are john' को 'net let fat' के रूप में 'who are you' को 'let wet net' के रूप में और 'john is good' को 'get set fat' के रूप में लिखा जाता है तो कौन सा शब्द 'is' को दर्शाएगा?

If 'you are john' is written as 'net let fat', 'who are you' is written as 'let wet net' and 'john is good' is written as 'get set fat' then which What will represent the word 'is'?

- a) set b) get
c) fat d) निर्धारित नहीं किया जा सकता।
Cannot be determined.

98. यदि 'are you sam' = 'ri ai ki', 'all hate you' = 'vi li ri' और 'all are fake' = 'mi ai li' हो तो निम्न में से कौन सा विकल्प 'hate' को दर्शाएगा?

If 'are you sam' = 'ri ai ki', 'all hate you' = 'vi li ri' and 'all are fake' = 'mi ai li', then which of the following options will represent 'hate'?

- a) ri b) li
c) vi d) ai

99. एक कोड के अनुसार, 'blue is black' को 127 लिखा जाता है; 'black is beautiful and fun' को 95214 एवं 'rose is black and beautiful' को 52189 कौन सा अंक 'rose' को दर्शाता है?

According to a code, 'blue is black' is written as 127; 'black is beautiful and fun' is 95214 and 'rose is black and beautiful' is 52189. Which number represents 'rose'?

- a) 5 b) 8
c) 7 d) 9

100. यदि किसी कोड के अनुसार, 'book is big' को 756 है, 'big is story' को 764 और 'story book is interesting' को 4356 लिखा जाता है तो कौन सा अंक 'interesting' को दर्शाता है?

If according to a code, 'book is big' is written as 756, 'big is story' is written as 764 and 'story book is interesting' is written as 4356, then which number represents 'interesting'?

- a) 3 b) 4
c) 5 d) 6

101. किसी निश्चित कूट भाषा में '415' का अर्थ 'milk is hot'. '18' का अर्थ 'hot soup' और '895' का अर्थ 'soup is tasty' हो तो कौन सी संख्या 'tasty' शब्द को दर्शाएगी।

- a) 3 b) 6
c) 9 d) 8

102. किसी निश्चित कूट भाषा में 324 का अर्थ 'are you alright', 783 का अर्थ 'you come home' और 9271 का अर्थ 'we are at home' है। कौन सा अंक 'come' दर्शाता है?

In a certain code language, 324 means 'are you alright', 783 means 'you come home' and 9271 means 'we are at home'. Which number represents 'come'?

- a) 8 b) 9
c) 7 d) 3

103. यदि 'how are you' को 'ne ki se' में, 'where are you' को 'ne bl 'se' में और 'you where here' को 'bl ne jo' में लिखा जाता है, तो 'how you here' को संभावित भाषा में क्या लिखा जाएगा?

If 'how are you' is written as 'ne ki se', 'where are you' as 'ne bl'se' and 'you where here' is written as 'bl ne jo', then 'how you here' What will be written in the possible language?

- a) ki ne jo b) se ne ki
c) ne bl ke d) bl se ne

104. किसी निश्चित कूट भाषा में 329 का अर्थ 'you are bad', 419 का अर्थ 'bad is good' और 195 का अर्थ 'nothing is bad' है 'good' दर्शाता है—

In a certain code language, 329 means 'you are bad', 419 means 'bad is good' and 195 means 'nothing is bad'. 'Good' represents—

- a) 9 b) 4
c) 1 d) 3

105. यदि 'good is fair' = 'ge se fa', 'who is god' = 'ge we fa' और 'you are god' = 'ne le fa' है तो कौन सा कोड 'is' को दर्शाता है?

If 'good is fair' = 'ge se fa', 'who is god' = 'ge we fa' and 'you are god' = 'ne le fa' then which code represents 'is'?

- a) se b) ge
c) fa d) we

106. यदि SMART = 31524, MARBLE = 428376 और EAT = 537 है तो STABLE = ?

If SMART = 31524, MARBLE = 428376 and EAT = 537
then STABLE = ?

- a) 618537 b) 253979
c) 453678 d) 243678

107. यदि 'summer is hot' को 'de fe ba' और 'come cold sumer' को 'ja ha ba' और 'winter is cold' को 'pa jade' कोड बद्ध किया जाता है तो 'come hot winter' chi कोकोडबद्ध किया जाएगा।

If 'summer is hot' is coded as 'de fe ba' and 'come cold
summer' is coded as 'ja ha ba' and 'winter is cold' is
coded as 'pa jade' then 'come hot winter' chi is coded
as.....will be coded.

- a) de ba ja b) fe ba pa
c) ba pa ha d) pa ha fe

108. किसी कोड में 592 का अर्थ है 'grapes are sweet' तथा 374 का अर्थ है, ' I like oranges' एवं 267 का अर्थ है, 'oranges are sour'. कौन सा अंक sour प्रदर्शित करता है?

In a certain code, 592 means 'grapes are sweet', 374 means, 'I like oranges' and 267 means, 'oranges are sour'. Which number represents sour?

- a) 9
b) 5
c) 6
d) मालूम नहीं किया जा सकता है
cannot be determined

109. किसी कोड में 413 का अर्थ 'Black is bold' है, तथा 97685 का अर्थ 'Birds like the blue sky' है, और 10274 का अर्थ 'Peacock is blue and bold', 'Blue' को कौन सा अंक प्रदर्शित करता है?

In a code 413 means 'Black is bold', 97685 means 'Birds like the blue sky', and 10274 means 'Peacock is blue and bold', which number represents 'Blue'?

- a) 1 b) 4
c) 7 d) 8

110. एक विशिष्ट कोड में 'doctors are ethical' 921 के रूप में लिखा है, 'medicines are costly' 526 के रूप में और 'medicines are prescribed by doctors' 28693 के जैसे लिखा है। कौन सा अंक 'medicines' को दर्शाता है?

In a typical code 'doctors are ethical' is written as 921, 'medicines are costly' is written as 526 and 'medicines are prescribed by doctors' as 28693. Which number represents 'medicines'?

- a) 9 b) 2
c) 5 d) 6

111. एक विशेष कोडिंग भाषा में, 'Ginger is a root' को 4123 लिखा जाता है, 'a tree has a root' को 75422 लिखा जाता है और 'Tree is green' को 385 लिखा जाता है। तो कौन से अंक द्वारा 'root' लिखा जाता है?

In a certain coding language, 'Ginger is a root' is written as 4123, 'a tree has a root' is written as 75422 and 'Tree is green' is written as 385. So by which digit is 'root' written?

- a) 4 b) 5
c) 3 d) 2

If White is called Black, Black is called Red, Red is called Yellow, Yellow is called Green, Green is called Blue, Blue is called Violet and Violet is called Orange, what would be the colour of human blood ?

- | | |
|--------|---------|
| a) हरा | b) काला |
| Green | Black |
| c) लाल | d) पीला |
| Red | Yellow |

123. यदि 'god is great' = 'cp ab bo' 'great help done = er cp fs और he is great = bo cp aq' हो तो he is god' निम्नलिखित में से किसके द्वारा दर्शाया जाएगा?

If 'god is great' = 'cp ab bo' 'great help done = er cp fs and he is great = bo cp aq' then 'he is god' will be represented by which of the following?

- | | |
|-------------|-------------|
| a) cp er bo | b) an bo cp |
| c) dq bo cp | d) an bo dq |

124. यदि 'पिंजरे' को 'रॉकेट' कहा जाता है, 'रॉकेट' को 'जाल' कहा जाता है, 'जाल' को 'ग्रह' कहा जाता है, 'ग्रह' को 'हवाई जहाज' कहा जाता है, 'हवाई जहाज' को 'साईकिल' कहा जाता है, 'साईकिल' को 'कार' कहा जाता है, तो 'पृथ्वी' क्या है?

If 'cage' is called 'rocket', 'rocket' is called 'net', 'net' is called 'planet', 'planet' is called 'airplane', 'airplane' is called 'Bicycle', 'Bicycle' is called 'Car', then what is 'Earth'?

- | | |
|-----------|--------------|
| a) साईकिल | b) हवाई जहाज |
| bicycle | airplane |
| c) ग्रह | d) रॉकेट |
| Planet | rocket |

125. यदि 'tir sil fit' का अभिप्राय 'nive big home' है, 'kon hit sil' का अभिप्राय 'home is good' और bdf zkr kon; का अभिप्राय 'cost is low' है, किसका अभिप्राय good से है?

If 'tir sil fit' means 'nive big home', 'kon hit sil' means 'home is good' and bdf zkr kon; Means 'cost is low', which means good?

- | | |
|--------|--------|
| a) zkt | b) kon |
| c) hit | d) sil |

126. एक निश्चित कूटभाषा में, 'gri chri का मतलब 'brand new' है, 'gyp twoh' का मतलब 'very old' 'gri bur twoh का मतलब 'old and new और 'chri deh twoh का मतलब 'old brand car' है। निम्नलिखित में से किसका मतलब 'new car' होगा ?

In a certain code language, 'gri chri' means 'brand new', 'gyp twoh' means 'very old', 'gri bur twoh means 'old and new and 'chri deh twoh means 'old brand car'. Which of the following would mean 'new car'?

- | | |
|-------------|------------|
| a) chri gri | b) two deh |
| c) gri deh | d) deh gyp |

127. एक निश्चित कूटभाषा में 'put ta nop' का अर्थ 'fruit is good', 'nop ko tir' का अर्थ 'tree is tall' और 'put ho sop' का अर्थ 'eat good food' है। उसी कूटभाषा में निम्नलिखित में से किसका अर्थ 'fruit' होगा?

In a certain code language 'put ta nop' means 'fruit is good', 'nop ko tir' means 'tree is tall' and 'put ho sop' means 'eat good food'. Which of the following will mean 'fruit' in the same code language?

- | | |
|---------------------|--------|
| a) pul | b) nop |
| c) आंकड़े अपर्याप्त | d) ta |
- data insufficient

128. किसी निश्चित कूट भाषा में, 'tom na rod' का मतलब 'give me sweet' है, 'jo ta rob' का मतलब 'yor and me' है, 'pot ta noc' का मतलब 'you are good' और 'jo mit noc' का मतलब 'good and bad' है।

उसी कूटभाषा में, निम्न में से किसका मतलब 'bad' है?

In a certain code language, 'tom na rod' means 'give me sweet', 'jo ta rob' means 'yor and me', 'pot ta noc' means 'you are good' and 'jo mit noc' means 'good and bad'.

In the same code language, which of the following means 'bad'?

- | | |
|--------|--------|
| a) noc | b) mit |
| c) rod | d) jo |

129. किसी निश्चित कूट भाषा में 'no more food' को 'ta ka da' लिखा जाता है, 'more than that' को 'sa pa ka' लिखा जाता है। उसी कूटभाषा में 'that' को कैसे लिखा जाएगा?

In a certain code language, 'no more food' is written as 'ta ka da', 'more than that' is written as 'sa pa ka'. How will 'that' be written in that code language?

- | | |
|-------------|-------------|
| a) da | b) sa या pa |
| | sa and pa |
| c) ta या da | d) ka |
| | ta and da |

130. किसी निश्चित कूट भाषा में 'no more food' को 'ta ka da' लिखा जाता है, 'more than that' को 'sa pa ka' लिखा जाता है। उसी कूटभाषा में 'that' को कैसे लिखा जाएगा?

In a certain code language, 'no more food' is written as 'ta ka da', 'more than that' is written as 'sa pa ka'. How will 'that' be written in that code language?

- | | |
|----------|----------|
| a) mst | b) sco |
| c) nitco | d) tingo |

131. यदि किसी निश्चित कूटभाषा में, 'oka peru' का मतलब 'fine cloth' है, 'meta lisa' का मतलब 'clear water' और 'dona lisa peru' का मतलब 'fine clear weather' है, उसी कूटभाषा में किस शब्द का मतलब 'weather' होगा ?

If in a certain code language, 'oka peru' means 'fine cloth', 'meta lisa' means 'clear water' and 'dona lisa

peru' means 'fine clear weather', then which word means 'fine clear weather' in that code language? Will it be 'weather'?

- a) meta b) oka
c) dona d) peru

132. यदि 'sti nro kti' का अभिप्राय 'clouds pour down' है, 'nro bsi mit' का अभिप्राय 'down he goes' है, और 'bsi nro zpi' का अभिप्राय 'died down he' है, किस शब्द का अभिप्राय 'goes' से होगा ?

If 'sti nro kti' means 'clouds pour down', 'nro bsi mit' means 'down he goes', and 'bsi nro zpi' means 'died down he', which word means 'goes' ? Will be from ?

- [illegible]

133. एक निश्चित कूट भाषा में, 'per nat bis' का मतलब 'smoking is harmful' है, 'vog dor nat' का मतलब 'avoid harmful habit' है, और 'dor bis yel' का मतलब 'please avoid smoking' है। उसी कूटभाषा में निम्नलिखित में से किसका मतलब 'habit' होगा ?

In a certain code language, 'per nat bis' means 'smoking is harmful', 'vog dor nat' means 'avoid harmful habit', and 'dor bis yel' means 'please avoid smoking'. Which of the following would mean 'habit' in the same code language?

- a) dor b) vog
c) nat d) bis

134. किसी निश्चित कूट भाषा में, 123 का मतलब 'hot filtered coffee' है, 356 का मतलब 'very hot day' और 589 का मतलब 'day and night' है। उसी कूटभाषा में किसका मतलब 'very' होगा?

In a certain code language, 123 means 'hot filtered coffee', 356 means 'very hot day' and 589 means 'day and night'. What would mean 'very' in that code language?

- a) 8 b) 9
c) 6 d) 5

135. किसी निश्चित कूट भाषा में, 'kemp lamp tems' का मतलब 'spesk the truth' है, 'bis tim nak' का मतलब 'always seek knowledge' है, 'tim tems sik' का मतलब 'knowledge is truth' और 'lik bis zap' का मतलब 'never seek violence' है। उसी कूटभाषा में किस शब्द का मतलब 'always' होगा?

In a certain code language, 'kemp lamp tems' means 'speak the truth', 'bis tim nak' means 'always seek knowledge', 'tim tems sik' means 'knowledge is truth' and 'lik bis 'zap' means 'never seek violence'. Which word will mean 'always' in that code language?

- a) nak b) tim
c) bis d) zap

136. किसी निश्चित कूटभाषा में, 'pat zoo sim' का अभिप्राय 'eat good mangoes' है, 'pus sim tim' का अभिप्राय 'mangoes and sweets' है, और 'tim zoo kit' का अभिप्राय 'purchase good sweets' है। उस भाषा में किस शब्द का अभिप्राय eat है? In a certain code language, 'pat zoo sim' means 'eat good mangoes', 'pus sim tim' means 'mangoes and sweets', and 'tim zoo kit' means 'purchase good sweets'. Which word means eat in that language?

- a) sim b) pus
c) tim d) pat

137. यदि किसी कूटभाषा, 'il be pee' का अभिप्राय 'roses are blue' है, 'sik hee' का अभिप्राय 'red flowers' है और 'pee mit hee' का अभिप्राय 'flowers are vegetables' है, तो उसी कूटभाषा में निम्नलिखित में से किसका अभिप्राय 'roses' होगा ?

If in a code language, 'il be pee' means 'roses are blue', 'sik hee' means 'red flowers' and 'pee mit hee' means 'flowers are vegetables', then which of the following in that code language Who would mean 'roses'?

- a) be b) sik
c) निर्धारित नहीं किया जा सकता d) il

cannot be determined

138. यदि COCK को D4P6D4L2 लिखा जाता है, तो HENCE को कैसे लिखा जायेगा?

If COCK is written as D4P6D4L2, then how will HENCE be written?

- a) I9F505D4F5 b) I9F6O65D4F6
c) I9F6O6D3F6 d) I9F6O5D4F6

139. कोड भाषा में, यदि LUCK को L2U1C3K1 के रूप में लिखा जाता है, तो उसी भाषा में XEROX के कोड का अंतिम अंक क्या होगा?

In code language, if LUCK is written as L2U1C3K1, then what will be the last digit of the code of XEROX in the same language?

- a) 1 b) 2
c) 4 d) 3

140. कुछ भाषा में MAT को $13 + 1 + 20$ और FAN को $6 + 1 + 14$ के रूप में लिखा जाता है। उस भाषा में TANKS को कैसे लिखा जाता है?

In some languages, MAT is written as $13 + 1 + 20$ and FAN is written as $6 + 1 + 14$. How is TANKS written in that language?

- a) $20 + 11 + 1 + 14 + 19$ b) $20 + 14 + 11 + 1 + 19$
c) $20 + 1 + 14 + 11 + 19$ d) $19 + 1 + 14 + 11 + 20$

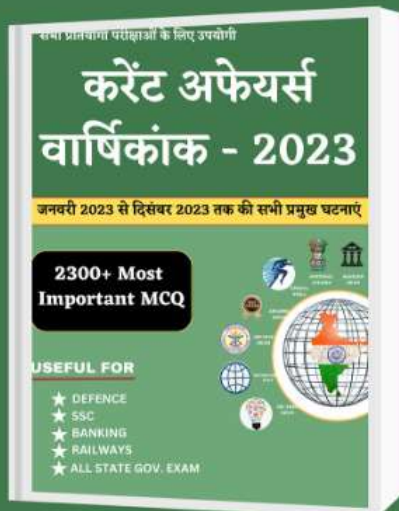
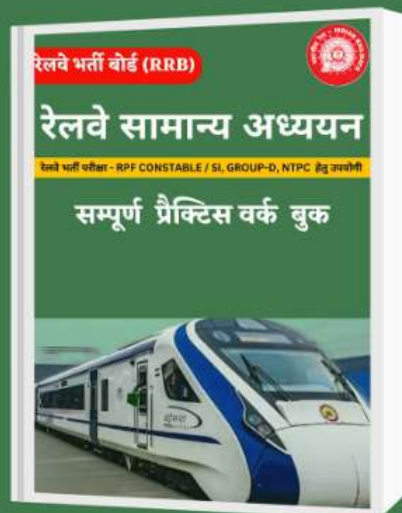
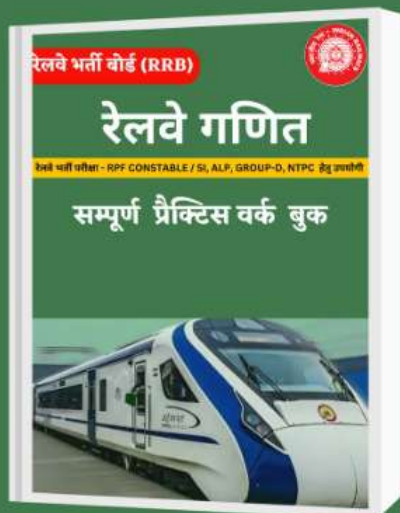
WIFI PUBLICATION

ANSWER KEY

Que	Ans	Que	Ans	Que	Ans	Que	Ans	Que	Ans
1	A	31	B	61	B	91	C	121	A
2	D	32	C	62	B	92	D	122	D
3	A	33	B	63	A	93	A	123	D
4	B	34	A	64	A	94	B	124	B
5	B	35	C	65	D	95	B	125	C
6	A	36	C	66	C	96	D	126	C
7	C	37	D	67	B	97	D	127	D
8	D	38	A	68	B	98	C	128	B
9	B	39	C	69	C	99	B	129	B
10	A	40	A	70	D	100	A	130	C
11	A	41	C	71	D	101	C	131	C
12	C	42	B	72	A	102	A	132	A
13	C	43	D	73	C	103	A	133	B
14	A	44	A	74	A	104	B	134	C
15	D	45	C	75	B	105	B	135	A
16	C	46	A	76	A	106	A	136	D
17	B	47	A	77	A	107	D	137	C
18	D	48	D	78	D	108	C	138	D
19	B	49	D	79	A	109	C	139	C
20	A	50	A	80	D	110	D	140	C
21	A	51	A	81	C	111	A		
22	C	52	B	82	B	112	D		
23	B	53	A	83	C	113	D		
24	D	54	D	84	D	114	D		
25	B	55	C	85	A	115	D		
26	C	56	A	86	A	116	A		
27	A	57	A	87	A	117	C		
28	C	58	C	88	C	118	B		
29	C	59	A	89	C	119	D		
30	B	60	D	90	B	120	C		

रेलवे ऑफर

रेलवे भर्ती परीक्षा - RPF CONSTABLE / SI, ALP, GROUP-D, NTPC हेतु उपयोगी



**5 BOOK+50 PAPER WITH YOUR
INSTITUTE BRANDING**

OFFER PRICE - 7499/-